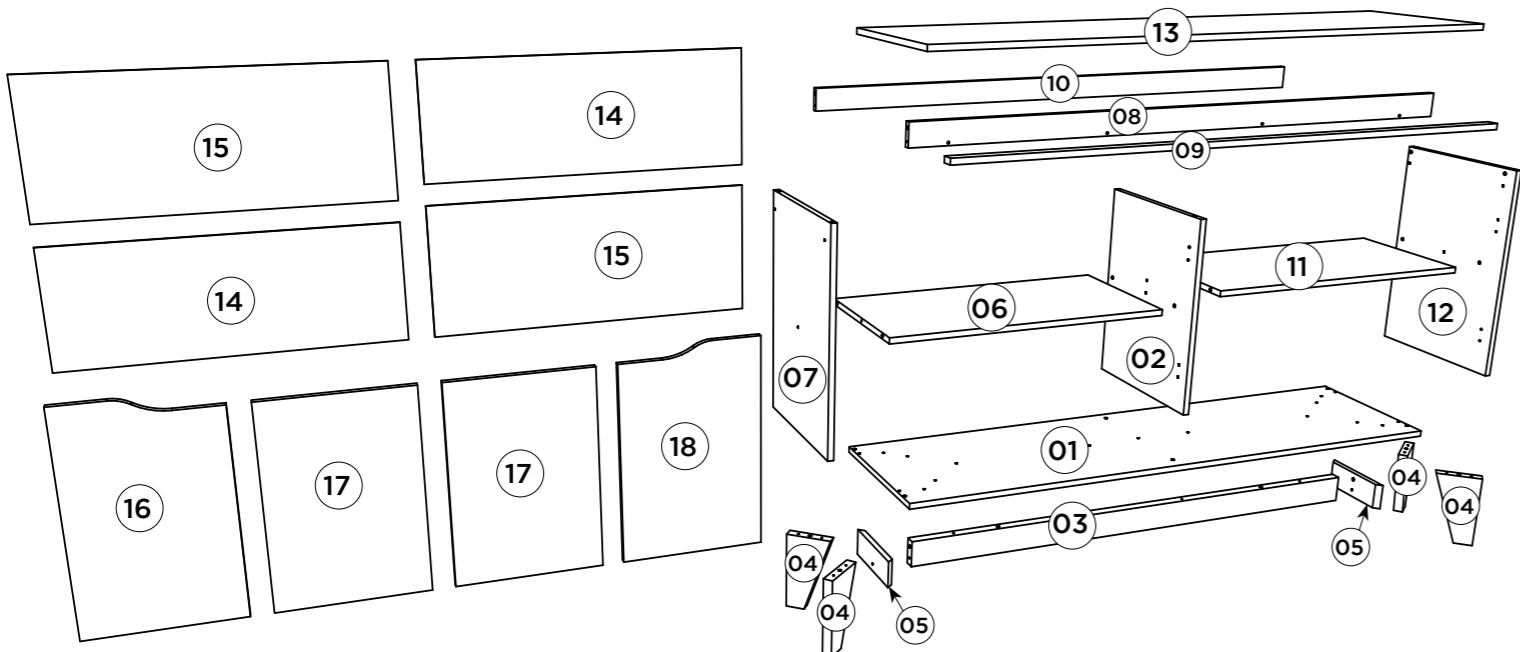


Item	Caixa Caja Box	Qty Ctd Qty	Descrição Descripción Description	Medidas (mm) Dimensions (mm) Size (measurements) (mm)
01	1/1	01	Base Base Base	1500x385x15
02	1/1	01	Divisão División Division	500x385x15
03	1/1	01	Travessa Inferior Carril Inferior Bottom Platter	1312x70x25
04	1/1	04	Pé Pie Foot	205x120x25
05	1/1	02	Travessa Lateral Carril lateral Side Crossing	200x70x15
06=11	1/1	01	Prateleira Fixa Estante fijo Fixed Shelf	727x350x15
07	1/1	01	Lateral esquerda Lateral izquierda Left side	560x385x15
08	1/1	01	Travessa Frontal Travesaño delantero Front crossmember	1469x60x15
09	1/1	01	Travessa Frontal Menor Viga transversal delantera pequeña Small Front Crossbeam	1469x30x15
10	1/1	01	Travessa Traseira Plato Trasero Rear Platter	1469x60x15
11=06	1/1	01	Prateleira Fixa Estante fijo Fixed Shelf	727x350x15
12	1/1	01	Lateral direita Lateral derecha Right side	560x385x15
13	1/1	01	Tampo Tapa Top	1500x400x15
14	1/1	02	Fundo Menor Fondo más pequeño Smaller Fund	747x276x3
15	1/1	02	Fundo Fondo Bottom	747x309x3
16	1/1	01	Porta Esquerda Puerta izquierda Left door	565x367x15
17	1/1	02	Porta Central Puerta Central Central Door	528x367x15
18	1/1	01	Porta Direita Puerta derecha Right door	565x367x15



Ferragens | Herrajes | Hardware

A Parafuso 4,0x25mm FLA. Tornillo 4,0x25mm FLA. Screw 4,0x25mm FLA.	B Parafuso 3,5x40mm CHT. Tornillo 3,5x40mm CHT. Screw 3,5x40mm CHT.	C Giz de correção Tiza de corrección Chalk of correction	D Parafuso 4,0x14mm CHT. Tornillo 4,0x14mm CHT. Screw 4,0x14mm CHT.	E Cavilha 8x25mm Cinta 8x25mm Dowel 8x25mm
F Prego 10x10mm Clavo 10x10mm Nail 10x10mm	G Fixador de fundos Fijador de fondos Bottom fixer	H Porca Sextavada Tuerca Hexagonal Hexagon Nut	I Cantoneira plástica Cantonera plástica Plastic angle brackets	J Calço metal 5mm Calzado metálico 5mm 5mm metal shim
K Dobradiça metal 26mm Bisagra de metal 26mm 26mm metal hinge	L Etiqueta resinada Henn Etiqueta resinada Henn Henn resin label	M Adesivo tapa parafuso 10mm Adhesivo tapón de tornillo 10mm Bolt cover adhesive 10mm	N Batente PVC para Porta Parada de PVC para Puerta PVC Door Stop	O Sachê de cola Bolsa de pegamento Glue bag
P Sapata deslizadora Zapata deslizadora Shoe deslizadora	Q Prego 12x12mm Anelado Clavo 12x12mm Anillado Ringed Nails 12x12mm			

HENN

Ind. e Com. de Móveis Henn
Mondai - SC - Brasil

+55 49 3674.3500

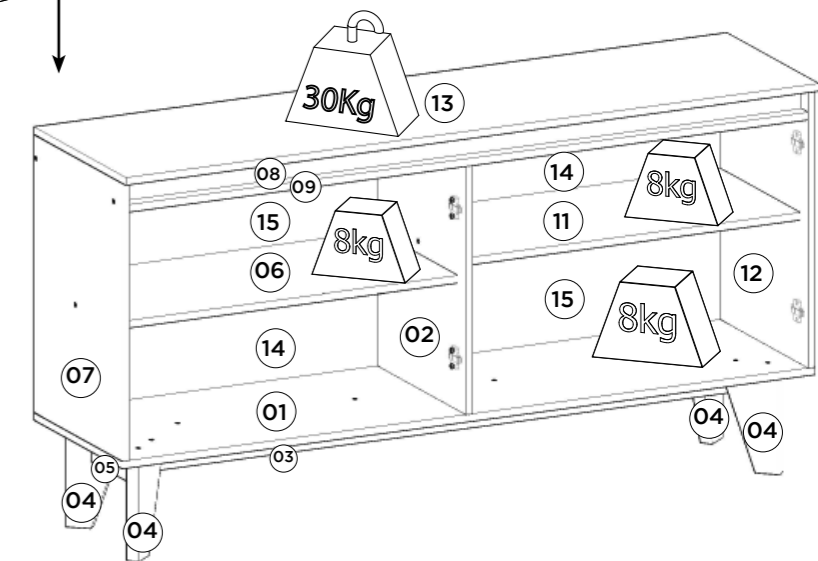
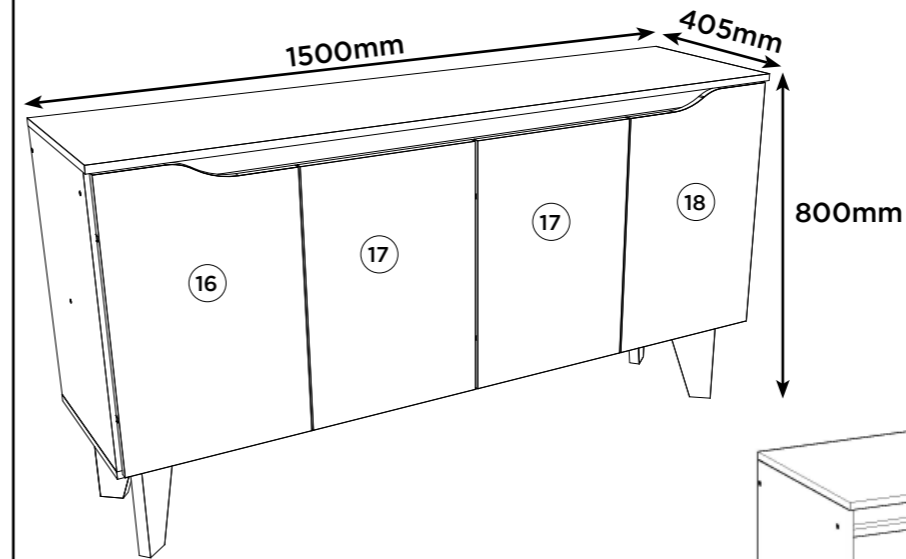
@moveishenn
www.henn.com.br

INSTRUÇÕES DE MONTAGEM

INSTRUCCIONES DE MONTAJE
ASSEMBLY INSTRUCTIONS

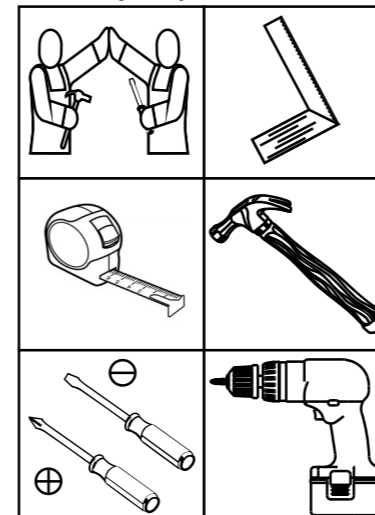
BUFFET QUARTZO 4 PORTAS | BUFFET QUARTZO 4 PUERTAS | QUARTZO BUFFET 4 DOORS

Referência/Cor
c S351-127 Nature/Off White



Pesos máximos recomendados
com carga distribuída
Peso máximo recomendado con
la carga distribuida
Recommended maximum
weights with evenly distributed.

Requisitos para montagem
Requisitor para la montaje
Assembly Requirements



Imagens meramente ilustrativas,
não acompanha o produto.
Imágenes ilustrativas, no incluidas
con el producto.
Illustrative images, not included
with the product.

AVISO

Para limpeza de seu móvel, use uma franela seca ou umedecida, e não utilize produtos químicos que possam danificar seu produto.

SISTEMA DE MONTAGEM

O sistema de montagem dos produtos, funciona de acordo com a ordem crescente dos números indicados no desenho. Ex: 01, 02, 03, 04... até a conclusão da montagem.

ASSISTÊNCIA TÉCNICA

Para solicitação de Assistência Técnica você consumidor deverá entrar em contato com o Lojista o qual você realizou a compra deste produto e solicitar a assistência técnica das peças avariadas. A garantia abrange todas as peças, partes e componentes que eventualmente venham apresentar defeito de fabricação no prazo de 03 (três) meses, contando a partir da entrega do produto ao consumidor, mediante nota fiscal de compra. Se houver qualquer alteração na estrutura do produto ou ocorrer defeito por negligência do montador/consumidor em relação a instrução de montagem e manuseio, não será fornecido assistência técnica gratuita.

ADVERTENCIA

Para limpieza de su móvil, use una franela seca o húmeda, y no utilice productos químicos que puedan dañar su producto.

SISTEMA DE MONTAJE

El sistema de montaje de los productos funciona de acuerdo con el orden creciente de los números indicados en el dibujo. Ej.: 01, 02, 03, 04... hasta la conclusión del montaje.

ASSISTENCIA TÉCNICA

Para solicitar Asistencia Técnica, el consumidor debe comunicarse con el Comercio que usted realizó la compra de este producto y solicita asistencia técnica para las partes dañadas. La garantía cubre todas las partes, piezas y componentes que eventualmente puedan presentar defecto de fabricación en el plazo de 03 (tres) meses, contados a partir de la entrega del producto al consumidor, mediante factura de compra. Si se produce algún cambio en la estructura del producto o se produce un defecto por negligencia del montador/consumidor en relación con las instrucciones de montaje y manipulación, no se prestará asistencia técnica gratuita.

NOTICE

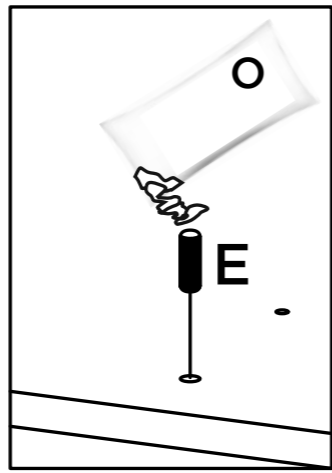
To clean your furniture, use a dry or wet cloth, and do not use chemicals that may damage your product.

ASSEMBLY SYSTEM

The products' assembly system works according to the increasing order of the indicated numbers. For example: 01, 02, 03, 04 ... to the end of the assembly.

TECHNICAL ASSISTANCE

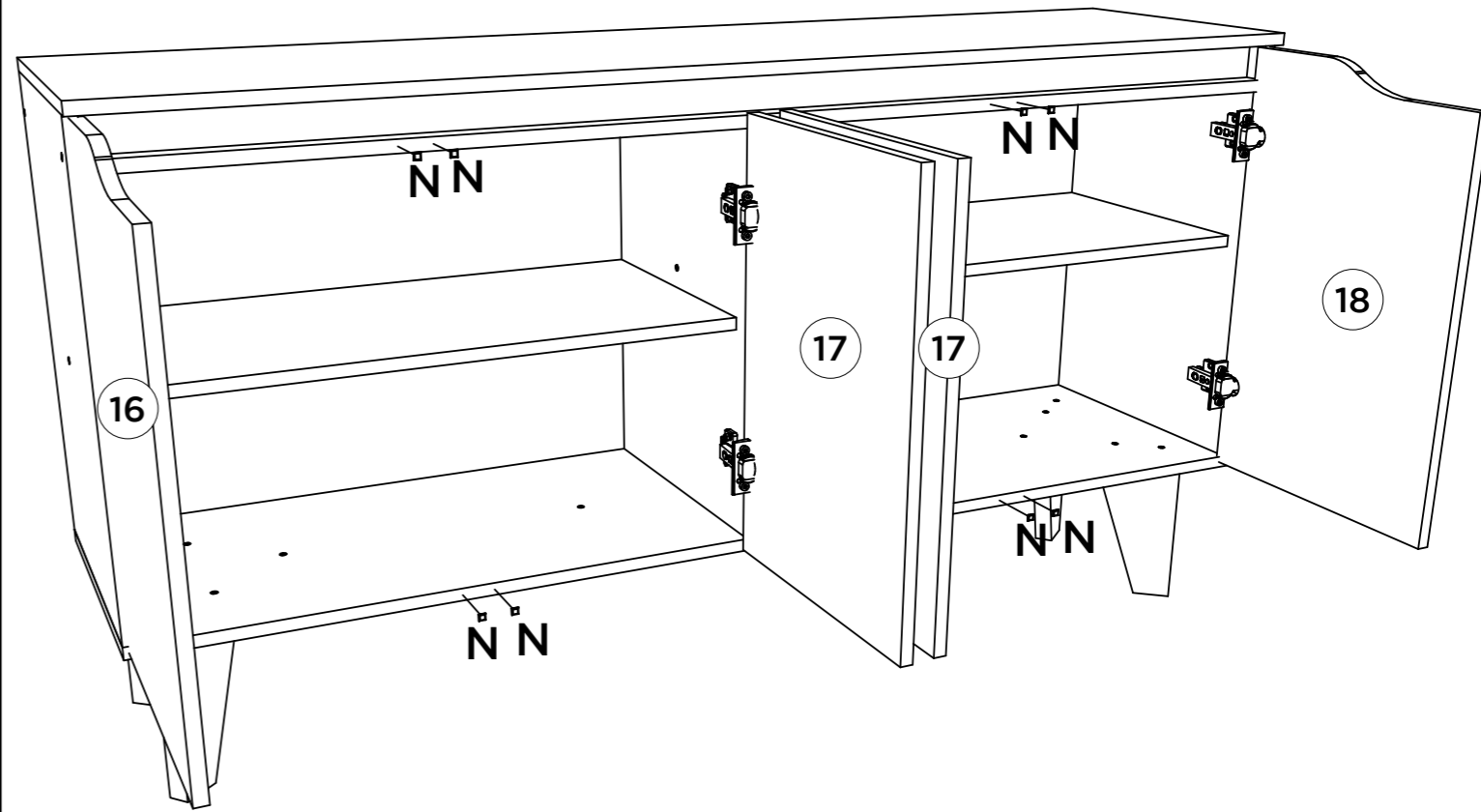
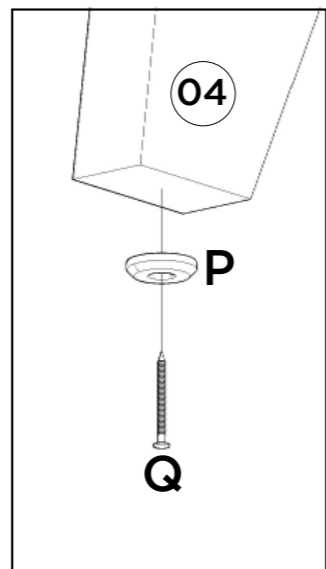
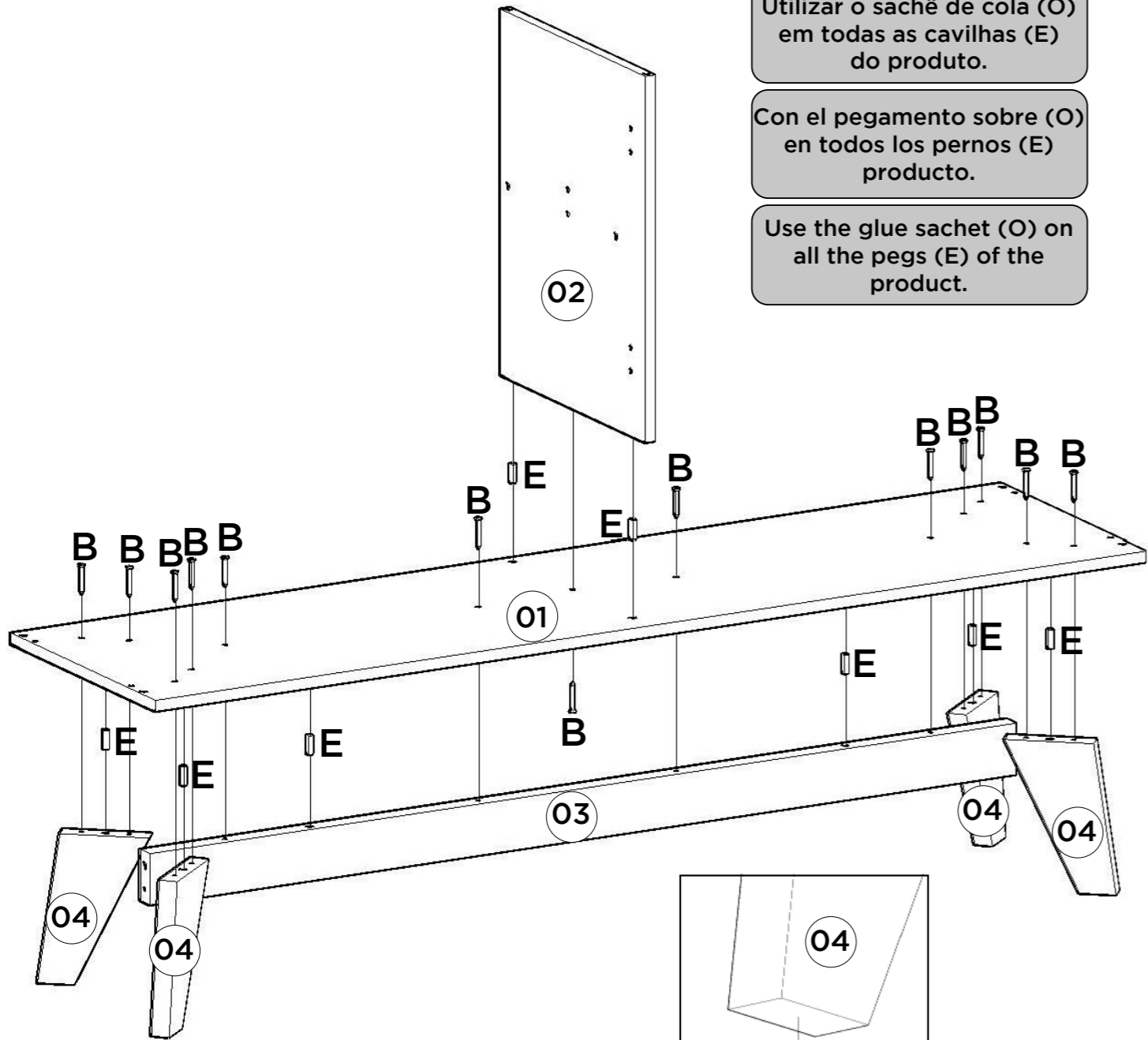
To request Technical Assistance, the consumer must contact the retailer from whom you purchased this product and request technical assistance for the damaged parts. The warranty covers all parts, parts and components that may eventually present a manufacturing defect within a period of 03 (three) months, counting from the delivery of the product to the consumer, by means of a purchase invoice. If there is any change in the structure of the product or defect occurs due to negligence of the assembler/consumer in relation to the assembly and handling instruction, free technical assistance will not be provided.



Utilizar o sachê de cola (O) em todas as cavilhas (E) do produto.

Con el pegamento sobre (O) en todos los pernos (E) producto.

Use the glue sachet (O) on all the pegs (E) of the product.



Vídeo: Instalar e regular Dobradiças

Video: Instale y ajuste las bisagras

Video: Install and adjust hinges

