

**HENN**

**Aéreo Canto Oblíquo 2 Portas Connect | Aéreo Canto Oblicuo 2 Puertos Connect | Aerial Oblique Corner 2 Doors Connect**

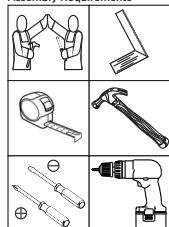
**Referência/Cor**

c C57-35 Duna/Cristal

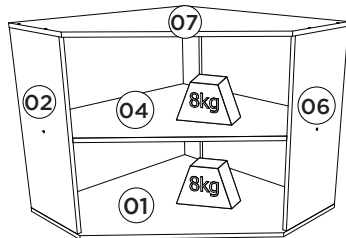
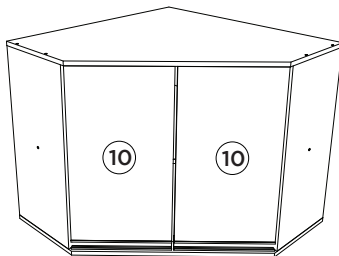
c C57-42 Fendi

c C57-139 Off White

Requisitos para montagem  
Requisitos para la montaje  
Assembly Requirements



Imagens meramente ilustrativas, não acompanha o produto.  
Imágenes ilustrativas, no incluidas con el producto.  
Illustrative images, not included with the product.

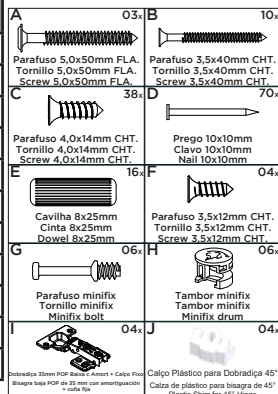


**Pesos máximos recomendados com carga distribuída**  
**Peso máximo recomendado con la carga distribuída**  
**Recommended maximum weight with distributed load.**

**Lista de Peças | Lista de piezas | List of parts**

Item	Caixa Caja Box	Qtd Ctd Qty	Descrição   Descripción   Description	Medidas (mm)   Dimensions (mm)   Size (measurements) (mm)
01	1/1	01	Base   Base   Base	785x785x15
02=06	1/1	01	Lateral Direita Esquerda   Lateral Derecha Izquierda   Right Side Left	645x301x15
03=05	1/1	01	Travessa Estrutural   Travessaño estructural   Travessa Estrutural	315x100x15
04	1/1	01	Prateleira   Estante   Shelf	769x769x15
05=03	1/1	01	Travessa Estrutural   Travessaño estructural   Travessa Estrutural	315x100x15
06=02	1/1	01	Lateral Direita Esquerda   Lateral Derecha Izquierda   Right Side Left	645x301x15
07	1/1	01	Tampo   Cubierta   Top	785x785x15
08	1/1	02	Fundo Maior   Fondo Mayor   Greater Fund	778x334x3
09	1/1	02	Fundo Menor   Fondo Menor   Minor Fund	696x334x3
10	1/1	02	Porta   Puerta   Door	612x332x15
10	1/1	02	Porta   Puerta   Door (Somnete para C57-139)	616x332x15

**Ferragens  
Herrajes  
Hardware**



K	L	M	N	O	P	Q	R
Puxador MOV 332mm Tirador MOV 332mm MOV 332mm Handle	Bucha plástica 8mm 8mm plastic bushing	Suporte de fixação Soporte de fijación Mounting bracket	Proteção para cantoneira Angulo de protección Protection angle	Parafuso União 30mm Tornillo Unión 30mm Union Screw 30mm	Batente PVC para Porta Parada de PVC para Puerta PVC Door Stop	Sachê de cola Bolsa de pegamento Glue bag	Adesivo tapa parafuso 10mm Etiqueta resinada Henn Henn resin label
S	T	U	V	W	Somente para (C57-139)		X
Fixador de fundos Fijador de fondos Bottom fixer	Giz de correção Tiza de corrección Chalk of correction	Parafuso 3,0x20mm FLA Tornillo 3,0x20mm FLA Screw 3,0x20mm FLA	Puxador MOV4083 - 328mm Tirador MOV4083 - 328mm MOV4083 - 328mm Handle	Kit Ponta Plástica MOV4083 Kit de punta de plástico MOV4083 Plastic Tip Kit MOV4083	Solo para (C57-139)		
					Only for (C57-139)		

**O parafuso (O) deve ser usada somente quando este módulo for acoplado a outro módulo componível Henn.**

**El tornillo (O) se debe utilizar sólo cuando el módulo está conectado a otro módulo componible Henn.**

**The screw (O) should be used only when this module is attached to another Henn modular module.**

**RECOMENDAÇÃO**

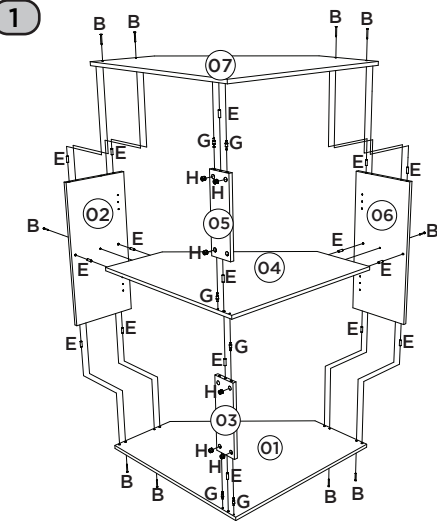
Para fixar o móvel na parede usar o suporte de fixação (M), o parafuso 4,0x14mm CHT (C), a Bucha 8mm (L) e o parafuso 5,0x50mm FLA (A).

**RECOMENDACIÓN**

Para conectar el móvil a la pared con el soporte (M), tornillo 4,0x14mm CHT (C), el casquillo de 8 mm (L) y el 5,0 x50mm tornillo FLA (A).

**RECOMMENDATION**

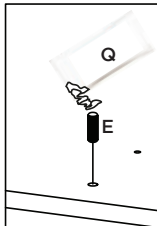
To fix the furniture to the wall use the fixing bracket (M), the 4.0x14mm CHT (C) screw, the 8mm bushing (L) and the 5.0x50mm FLA screw (A).



Video: Dicas para fixar o Minifix

Video: Consejos para arreglar Minifix

Video: Tips for Fixing Minifix



Utilizar o sachê de cola (Q) em todas as cavilhas (E) do produto.

Con el pegamento sobre (Q) en todos los pernos (E) producto.

Use the glue sachet (Q) on all the pegs (E) of the product.

**AVISO**  
Para limpeza de seu móvel, use uma flanela seca ou umedecida, e não utilize produtos químicos que possam danificar seu produto.

**SISTEMA DE MONTAGEM**  
O sistema de montagem dos produtos funciona de acordo com a ordem crescente dos números indicados no desenho. Ex: 01, 02, 03, 04... até a conclusão da montagem.

**ASSISTÊNCIA TÉCNICA**  
Para solicitação de Assistência Técnica você consumidor deverá entrar em contato com o Lojista o qual você realizou a compra deste produto e solicitar a assistência técnica das peças avariadas. A garantia abrange todas as peças, partes e componentes que eventualmente venham apresentar defeito de fabricação no prazo de 03 (três) meses, contando a partir da entrega do produto ao consumidor, mediante nota fiscal de compra. Se houver qualquer alteração na estrutura do produto ou ocorrer defeito por negligência do montador/consumidor em relação a instrução de montagem e manuseio, não será fornecido assistência técnica gratuita.

**ADVERTENCIA**  
Para limpieza de su móvil, use una flanela seca o húmeda, y no utilice productos químicos que puedan dañar su producto.

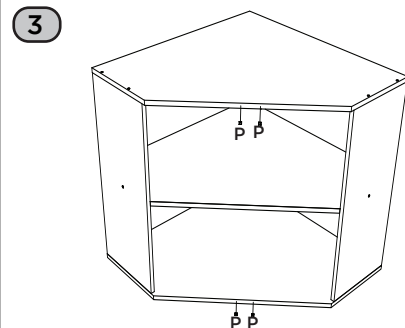
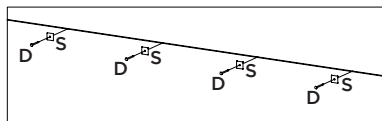
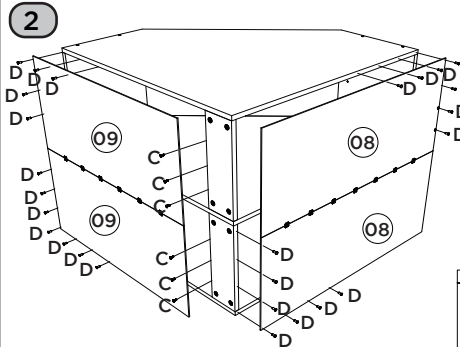
**SISTEMA DE MONTAJE**  
El sistema de montaje de los productos funciona de acuerdo con el orden creciente de los números indicados en el dibujo. Ej: 01, 02, 03, 04... hasta la conclusión del montaje.

**ASSISTÊNCIA TÉCNICA**  
Para solicitar Assistência Técnica, el consumidor debe comunicarse con el Comercio que usted realizó la compra de este producto y solicita asistencia técnica para las partes dañadas. La garantía cubre todas las partes, piezas y componentes que eventualmente puedan presentar defecto de fabricación en el plazo de 03 (tres) meses, contados a partir de la entrega del producto al consumidor, mediante factura de compra. Si se produce algún cambio en la estructura del producto o se produce un defecto por negligencia del montador/consumidor en relación con las instrucciones de montaje y manipulación, no se prestará asistencia técnica gratuita.

**NOTICE**  
To clean your furniture, use a dry or wet cloth, and do not use chemicals that may damage your product.

**ASSEMBLY SYSTEM**  
The products' assembly system works according to the increasing order of the indicated numbers. For example: 01, 02, 03, 04 ... to the end of the assembly.

**TECHNICAL ASSISTANCE**  
To request Technical Assistance, the consumer must contact the retailer from whom you purchased this product and request technical assistance for the damaged parts. The warranty covers all parts, parts and components that may eventually present a manufacturing defect within a period of 03 (three) months, counting from the delivery of the product to the consumer, by means of a purchase invoice. If there is any change in the structure of the product or defect occurs due to negligence of the assembler/consumer in relation to the assembly and handling instruction, free technical assistance will not be provided.



**4**

⚠

Somente para (C57-139)

Solo para (C57-139)

Only for (C57-139)

