



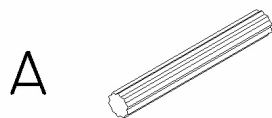
## RELAÇÃO DE PEÇAS - CAMA CASAL MODELO MUNIQUE

COD.	QTD	DIMENSÕES	M.P.	DESCRIÇÃO	CÓDIGO DAS PEÇAS				
					TAB/BCO	IMBUIA/PTO	GRISS/PTO	BCO/PTO/BCC	CAR/AVELA
251	2	0.990 0.075 0.036	MDF	PÉS CABECEIRA	251 TB	251 IMB	251 GRISS	251 BCO	251 CAR
252	2	0.420 0.075 0.036	MDF	PÉS PESEIRA	252 TB	252 IMB	252 GRISS	252 BCO	252 CAR
247	1	1.285 0.195 0.015	MDF	FRONTÃO DA CABECEIRA	247 TB	247 IMB	247 GRISS	247 BCO	247 CAR
248	1	1.285 0.095 0.015	MDF	TRAVESSA DA CABECEIRA	248 TB	248 IMB	248 GRISS	248 BCO	248 CAR
249	1	0.900 0.280 0.006	MDF	FUNDO	249 BCO	249 PTO	249 PTO	249 PTO	249 AVELA
250	1	1.285 0.095 0.015	MDF	TRAV. PESEIRA	250 TB	250 IMB	250 GRISS	250 BCO	250 CAR
009	1	1.900 0.124 0.020	MDF	BARRAS LATERAIS	009 TB	009 IMB	009 GRISS	009 BCO	009 CAR
353	1	1.385 0.045 0.022	MAD.	SARRAFO C/ 5 E 6 PÉ	353				
352	4	1.385 0.045 0.022	MDF	SARRAFOS	352				
351	8	1.850 0.070 0.010	PNLS	RIPAS DA CAMA	351				

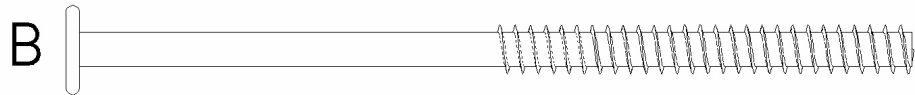
## RELAÇÃO DE PEÇAS - CAMA SOLTEIRO MODELO MUNIQUE

COD.	QTD	DIMENSÕES	M.P.	DESCRIÇÃO	CODIGOS DAS PEÇAS						
					TAB/BCO	IMBUIA/PTO	GRISS/PTO	BCO/PTO/BCC	BCO/LILAS/BCO	BCO/RS/AZUL	CAR/AVELA
251	2	0.990 0.075 0.036	MDF	PÉS CABECEIRA	251 TB	251 IMB	251 GRI	251 BCO	251 BCO	251 BCO	251 CAR
252	2	0.420 0.075 0.036	MDF	PÉS PESEIRA	252 TB	252 IMB	252 GRI	252 BCO	252 BCO	252 BCO	252 CAR
310	1	0.785 0.195 0.015	MDF	FRONTÃO DA CABECEIRA	247 TB	247 IMB	247 GRI	247 BCO	247 BCO	247 BCO	247 CAR
313	1	0.785 0.095 0.015	MDF	TRAVESSA DA CABECEIRA	248 TB	248 IMB	248 GRI	248 BCO	248 BCO	248 BCO	248 CAR
311	1	0.600 0.280 0.006	MDF	FUNDO	249 BCO	249 PTO	249 PTO	249 PTO/BCO	249 BCO/LILAS	249 RS/AZUL	249 AVELA
312	1	0.785 0.095 0.015	MDF	TRAV. PESEIRA	250 TB	250 IMB	250 GRI	250 BCO	250 BCO	250 BCO	250 CAR
009	1	1.900 0.124 0.020	MDF	BARRAS LATERAIS	009 TB	009 IMB	009 GRI	009 BCO	009 BCO	009 BCO	009 CAR
353	1	1.385 0.045 0.022	MAD.	SARRAFO C/ 5 PÉ	353						
352	4	1.385 0.045 0.022	MDF	SARRAFOS	352						
351	5	1.850 0.070 0.010	PNLS	RIPAS DA CAMA	351						

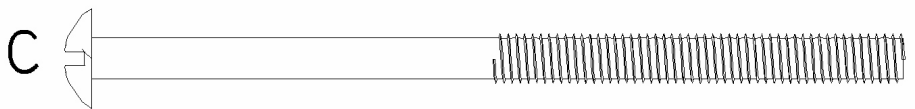
## ACESSÓRIOS - ESCALA 1/1



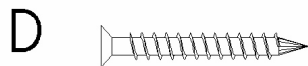
CAVILHA 8 x 50 - 12 PEÇAS



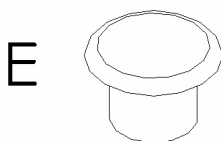
PARAFUSO 7 X 120 - 06 PEÇAS



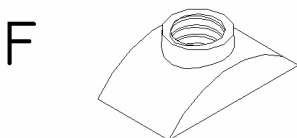
PARAFUSO 1/4X 90 - 08 PEÇAS



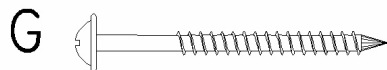
PARAFUSO 3.5 X 14 - 10 PEÇAS



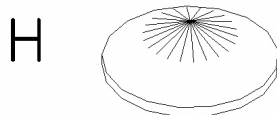
TAPA FURO - 08 PEÇAS



PORCA ELIPTICA 1/4 - 08 PEÇAS



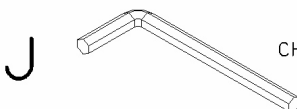
PARAFUSO 4.5 X 50 - 10 PEÇAS



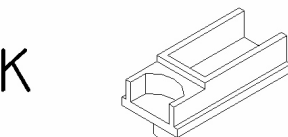
TAMPA PARAFUSO- 06 PEÇAS



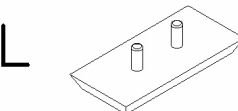
PREGO 12 x 12 - 45 PEÇAS



CHAVE ALLEN - 01 PEÇAS



SUPORTE P/ SARRAFO - 10 PEÇAS



SAPATA PLASTICA - 04 PEÇAS

### Certificado de Garantia Parabéns pela sua escolha!

Você acabou de adquirir um produto com o design e a qualidade GABRIELLI MOVES, por isso, ele está garantido pelo período de 6 meses contra queda, e ou empenamento das barras, sarrafos, ripas, cabeceiras e peseiras. Esta garantia inicia-se a partir da data da compra. Finda no prazo de 90 dias o direito de reclamação pelos defeitos aparentes, ou de fácil constatação. Também será invalidada se constatada seu armazenamento de forma irregular, falhas de montagem e ou cuidados indevidos. Vidros, espelhos, avarias na pintura e material metálico estão excluídos da garantia, desde que o produto tenha sido visto e aceito pelo cliente na data da aquisição do mesmo.

"PORTANTO CONFIRA BEM O PRODUTO AO RECEBÊ-LO E GUARDE ESTE TERMO DE GARANTIA, E A SUA NOTA FISCAL, ELES SÃO A SUA GARANTIA."

#### Limpeza e Conservação

Utilize somente flanela seca para limpar.

- IMPORTANTE -

1)-Não usar solvente, álcool, lustradores ou derivados, pois poderão comprometer seriamente a qualidade, aparência e beleza do produto, perdendo assim a garantia do mesmo.  
2)- Evite a exposição do mesmo, de forma contínua ao sol, e a água.  
3)- Suporta o peso máximo de 200 kg.

#### Garantia do Cliente

06 meses por defeito de fabricação à partir da data de emissão da Nota Fiscal do lojaista, com apresentação desta etiqueta.

Cliente: \_\_\_\_\_

Rua: \_\_\_\_\_ N. \_\_\_\_\_

Bairro: \_\_\_\_\_ Cidade: \_\_\_\_\_ UF: \_\_\_\_\_

Telefone: \_\_\_\_\_

Loja onde comprou: \_\_\_\_\_

Garantia: \_\_\_\_\_ Nota Fiscal/Pedido: \_\_\_\_\_

Data da compra: \_\_\_/\_\_\_/\_\_\_ Data de reclamação na loja: \_\_\_/\_\_\_/\_\_\_

Produto: \_\_\_\_\_

Defeito constatado: \_\_\_\_\_

Data de Fabricação:

Av. Marginal, 890 - Jardim dos Trabalhadores - CEP 15620-000

Fone/Fax: (17) 3849-1138 - Macedônia - SP

e-mail: pcp@gabriellimoveis.com.br