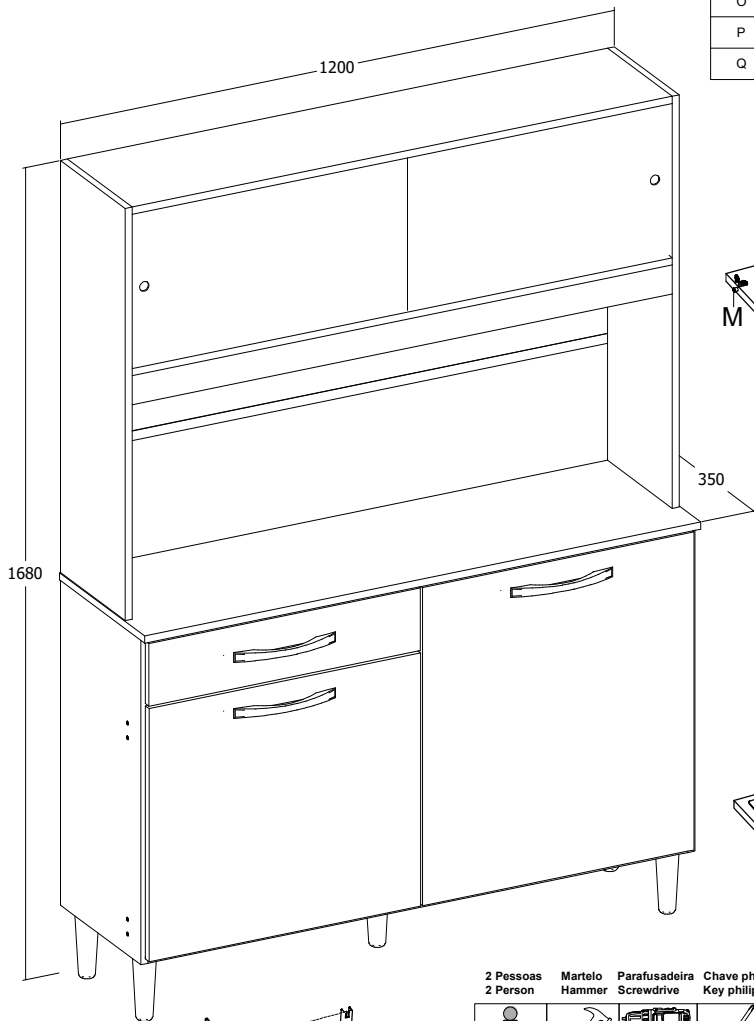




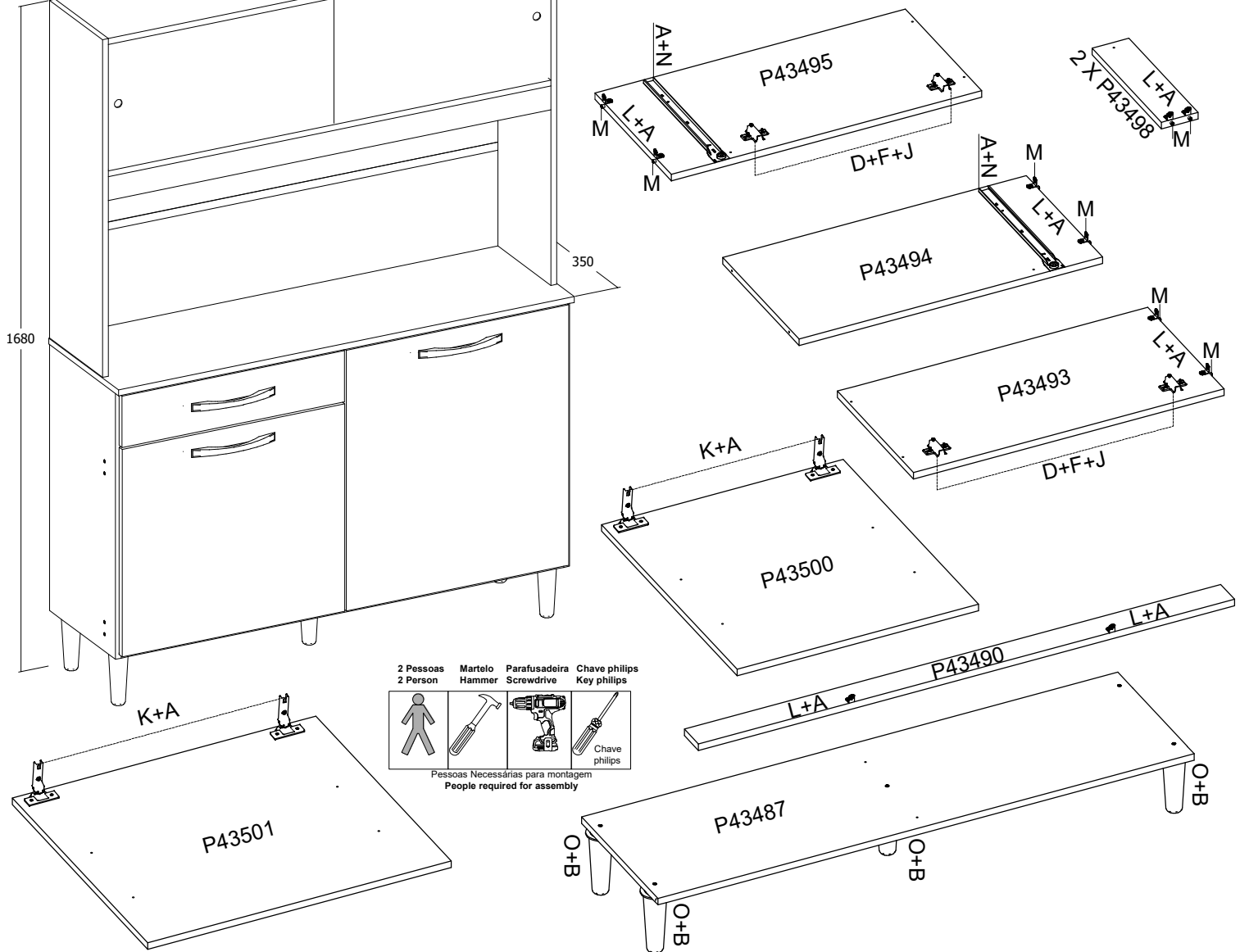
PRODUTO	KIT GRAZI 4P 120CM		CÓDIGO :A885
P0	NOME DA PEÇA / NAME OF PARTS		
P43487	BASE / BASE	1166 X 330 X 15MM	1
P43488	SARRAFO DA GAVETA / DRAWER SUPPORT	575 X 60 X 15MM	1
P43489	TAMPO / TOP	1200 X 350 X 15MM	1
P43490	VISTA SUPERIOR / SUPERIOR VIEW	1166 X 60 X 15MM	1
P43491	BASE INTERMEDIARIA / INTERMEDIARY BASE	1166 X 266 X 15MM	1
P43492	CHAPÉU / TOP	1166 X 266 X 15MM	1
P43493	LATERAL INFERIOR DIREITA / INFERIOR RIGHT SIDE	675 X 330 X 15MM	1
P43494	DIVISÃO INFERIOR / INFERIOR DIVISION	660 X 330 X 15MM	1
P43495	LATERAL INFERIOR ESQUERDA / INFERIOR LEFT SIDE	675 X 330 X 15MM	1
P43496	LATERAL SUPERIOR DIR & ESQ / SUPERIOR RIGHT & LEFT SIDE	855 X 266 X 15MM	2
P43497	BATENTE SUPERIOR / SUPPORT	320 X 60 X 15MM	1
P43498	LATERAL DE GAVETA / DRAWER SIDE	300 X 100 X 15MM	2
P43499	CONTRA FUNDO / DRAWER BACK	519 X 100 X 15MM	1
P43500	PORTA MENOR / SMALLER DOOR	586 X 525 X 15MM	1
P43501	PORTA INFERIOR / INFERIOR DOOR	660 X 586 X 15MM	1
P43502	FRENTE DE GAVETA / DRAWER FRONT	586 X 130 X 15MM	1
P43503	FUNDO INFERIOR & SUPERIOR / INFERIOR BACK	1188 X 336 X 03MM	3
P43504	FUNDO CENTRAL / CENTRAL BACK	1188 X 257 X 03MM	2
P43505	PORTA DE FUNDO / DOOR	600 X 328 X 03MM	2
P43506	FUNDO DE GAVETA / DRAWER BACK	547 X 305 X 03MM	1

NOME DA PEÇA / NAME OF PARTS			
A	PARAFUSO / SCREW 3.5X12MM	46	
B	PARAFUSO / SCREW 4.5X40MM	5	
C	PARAFUSO / SCREW 4.0X50MM	26	
D	PARAFUSO / SCREW M4X25MM	8	
E	PARAFUSO / SCREW 3.5X25MM	6	
F	PORCA / NUT M4	8	
G	PREGO / NAIL 08X08MM	100	
H	UNIÃO DE FUNDO / UNION BACK	18	
I	COLA / GLUE	1	
J	CALÇO 5MM DOBRADIÇA / PLATE HINGE	4	
K	DOBRADIÇA / METAL HINGE	4	
L	CANTONEIRA / METAL CONNECTION	12	
M	CAVILHA / PLUG 6	12	
N	CORREDIÇA / METAL SLIDE 300MM	1	
O	PÉ KIT BRANCO / FOOT	5	
P	PERFIL H / PROFILE 1185MM	2	
Q	PUXADOR MONTE CARLO 160MM / HANDLE	3	

ASPECTO FINAL / FINAL ASPECT



1º PASSO - PREPARAÇÃO DAS PEÇAS
1º STEP - PARTS ASSEMBLY



2 Pessoas
2 Person

Martelo
Hammer

Parafusadeira
Screwdriver

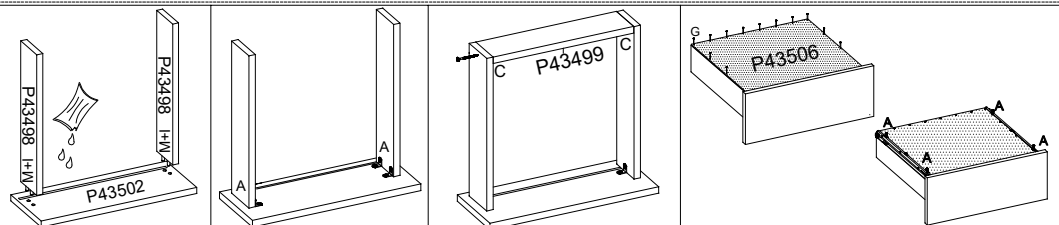
Chave philips
Key philips

Chave philips
Key philips

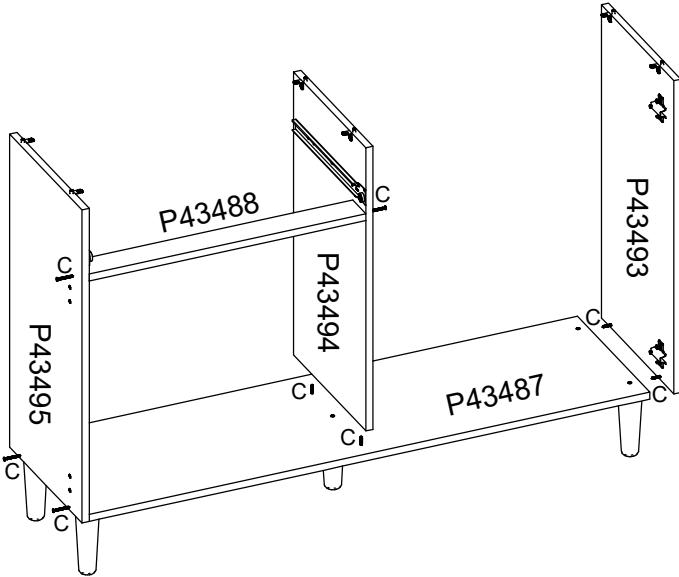
Pessoas Necessárias para montagem
People required for assembly

MONTAGEM GAVETA / DRAWER ASSEMBLY

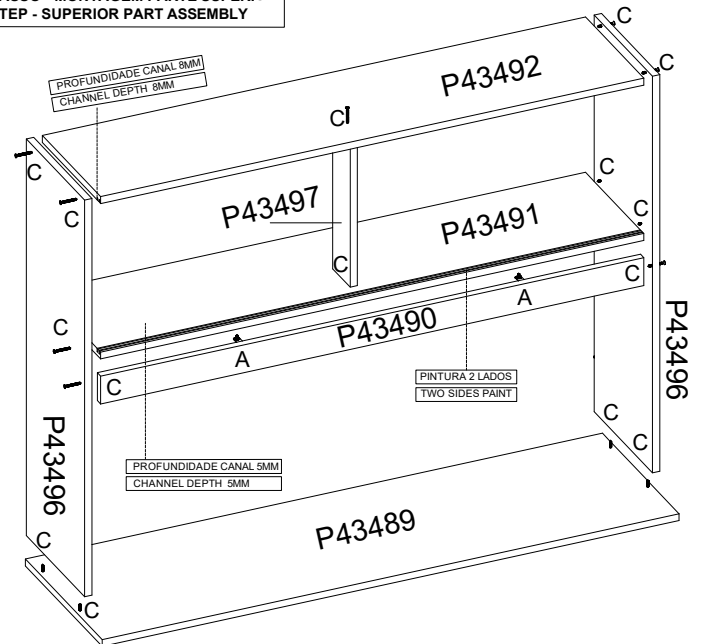
RECOMENDÁVEL USAR COLA NAS CAVILHAS DAS GAVETAS
RECOMMENDED TO USE Glue on the dowels DRAWERS



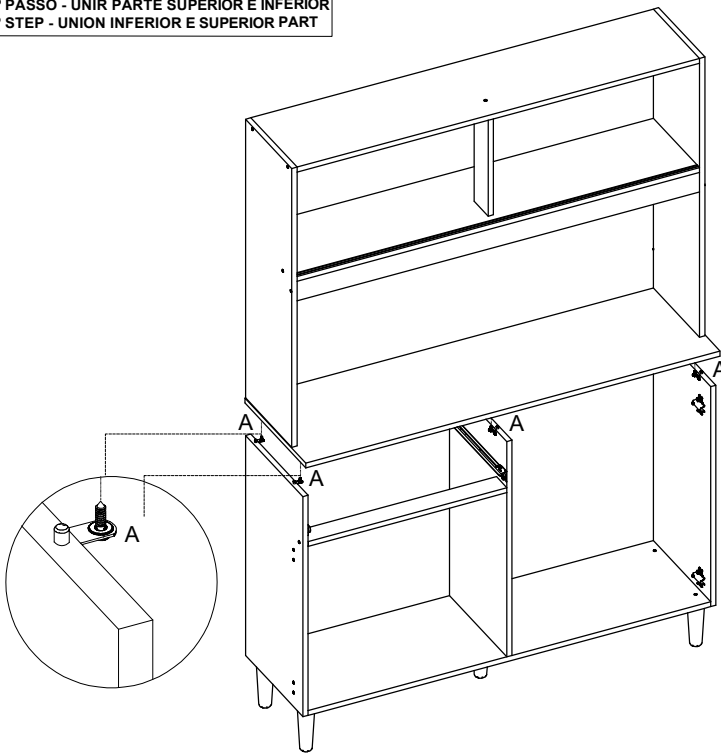
2º PASSO - MONTAGEM PARTE INFERIOR
2º STEP - INFERIOR PART ASSEMBLY



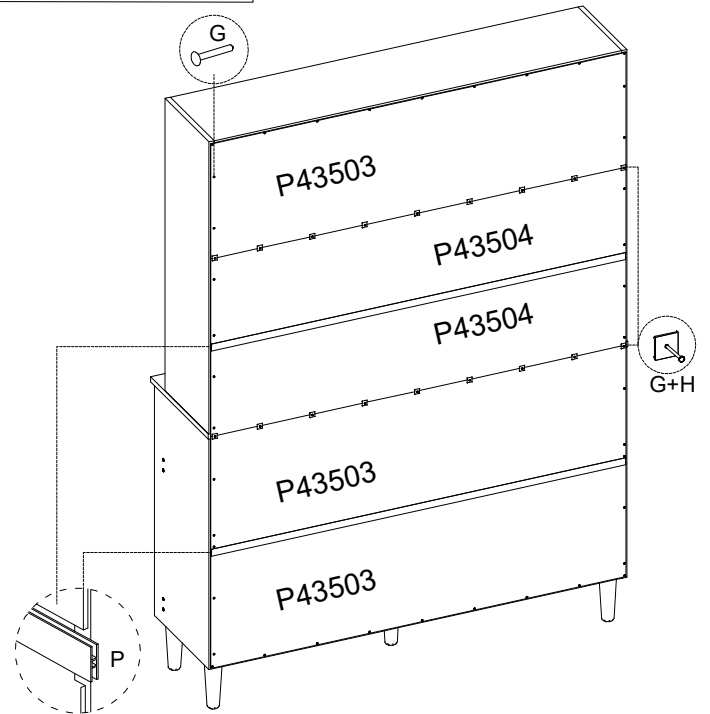
3º PASSO - MONTAGEM PARTE SUPERIOR
3º STEP - SUPERIOR PART ASSEMBLY



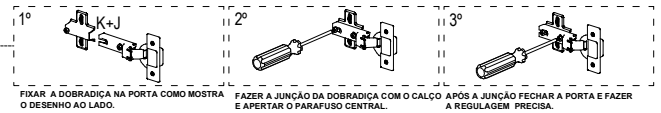
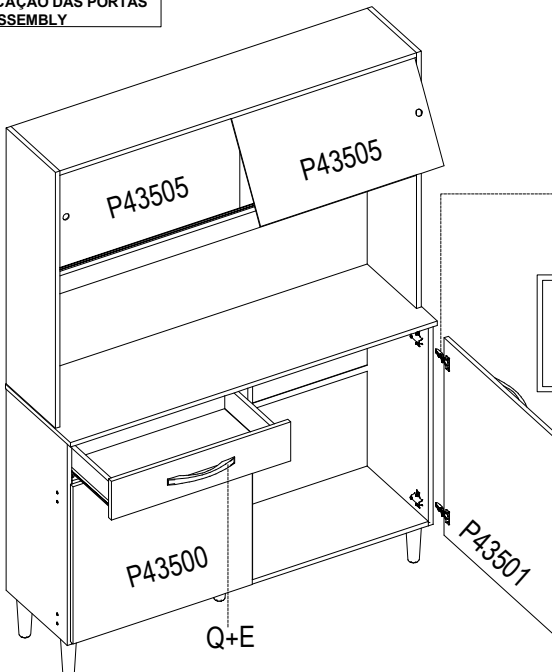
4º PASSO - UNIR PARTE SUPERIOR E INFERIOR
4º STEP - UNION INFERIOR E SUPERIOR PART



5º PASSO - PREGAR OS FUNDOS
5º STEP - NAIL BACKGROUNDS



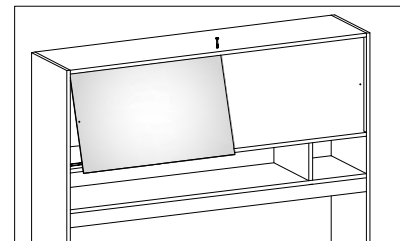
5º PASSO - COLOCAÇÃO DAS PORTAS
5º STEP - DOOR ASSEMBLY



1º FIXAR A DOBRADIÇA NA PORTA COMO MOSTRA O DESENHO AO LADO.

2º FAZER A JUNÇÃO DA DOBRADIÇA COM O CALÇO APOÓS A JUNÇÃO FECHAR A PORTA E FAZER A REGULAGEM PRECISA.

RECOMENDÁVEL COLOCAR O PUXADOR APÓS A COLOCAÇÃO DA PORTA COM PRODUTO
RECOMMENDED PLACING THE HANDLE AFTER PLACING THE COM PORT PRODUCT



In case of difficulty to assemble the doors with the intermediary base and hat, loss the screw and after assembly the door, squeeze one more time.

No caso de dificuldade para encaixar as portas com o canal da base intermediária e chapéu soltar o parafuso do batente e logo depois da colocação das portas apertado-lo novamente.

Put the doors after the product's assemble, then fit up, pushing the door until fix it in the intermediary base.

Colocar as portas após a montagem do produto, encaixar em cima e precionar a mesma até encaixar no canal da base intermediária.