

LISTA DE PEÇAS | LISTA DE PIEZAS | LIST OF PARTS

ITM/B23- Rev.010

Item	Caixa Caja Box	Qtd Ctd Qty	Descrição   Descripción   Description	Medidas (mm)   Dimensions (mm)   Size (measurements) (mm)
01	1/2	01	Divisão Esquerda   División izquierdo   Left Division	1867x445x12
02=07=12	1/2	01	Rodapé Frontal   Rodapié Frontal   Front baseboard	525x120x12
03=08=13	1/2	01	Rodapé Traseiro   Rodapié trasero   Rear baseboard	525x120x12
04	1/2	01	Divisão direita   División derecha   Right division	1867x445x12
05	1/2	01	Tampo da Cômoda   Cubierta de la cómoda   Top of the dresser	525x400x12
06=11=16	1/2	02	Prateleira   Estante   Shelf	525x350x12
07=02=12	1/2	01	Rodapé Frontal   Rodapié Frontal   Front baseboard	525x120x12
08=03=13	1/2	01	Rodapé Traseiro   Rodapié trasero   Rear baseboard	525x120x12
09	1/2	01	Lateral esquerda   Lateral izquierda   Left side	1955x445x12
10=15	1/2	01	Chão   Suelo   Ground	525x445x12
11=06=16	1/2	01	Prateleira   Estante   Shelf	525x350x12
12=02=07	1/2	01	Rodapé Frontal   Rodapié Frontal   Front baseboard	525x120x12
13=08=03	1/2	01	Rodapé Traseiro   Rodapié trasero   Rear baseboard	525x120x12
14	1/2	01	Lateral direita   Lateral derecha   Right side	1955x445x12
15=10	1/2	01	Chão   Suelo   Ground	525x445x12
16=06=11	1/2	03	Prateleira   Estante   Shelf	525x350x12
17	2/2	01	Tampo superior   Tapa superior   top panel	1599x445x12
18	2/2	01	Chapéu   Sombrero   Hat	1621x80x15
19	2/2	03	Fundo   Fondo   Bottom	1759x538x3
20	2/2	04	Porta Lateral   Puerta lateral   Side door	1743x265x15
21	2/2	01	Porta Estreita   Puerta estrecho   Narrow door	1267x200x15
22	2/2	01	Porta Menor Espelho   Puerta baja espejo   Small Mirror Door	1267x318x15
23	2/2	03	Fronte de gaveta   Frente de cajón   Front of drawer	519x152x15
24	2/2	06	Lado de gaveta   Lado del cajón   Side of drawer	350x100x12
25	1/2	03	Ripa de trás   Malla detrás   Rear lath	500x100x12
26	2/2	03	Fundo de gaveta recortado   Fondo del cajón recortado   Cropped drawer bottom	499x367x3
27	2/2	01	Espelho   Espejo   Mirror	850x220x3



Ind. e Com. de Móveis Henn  
Mondai - SC - Brasil

+55 49 3674.3500

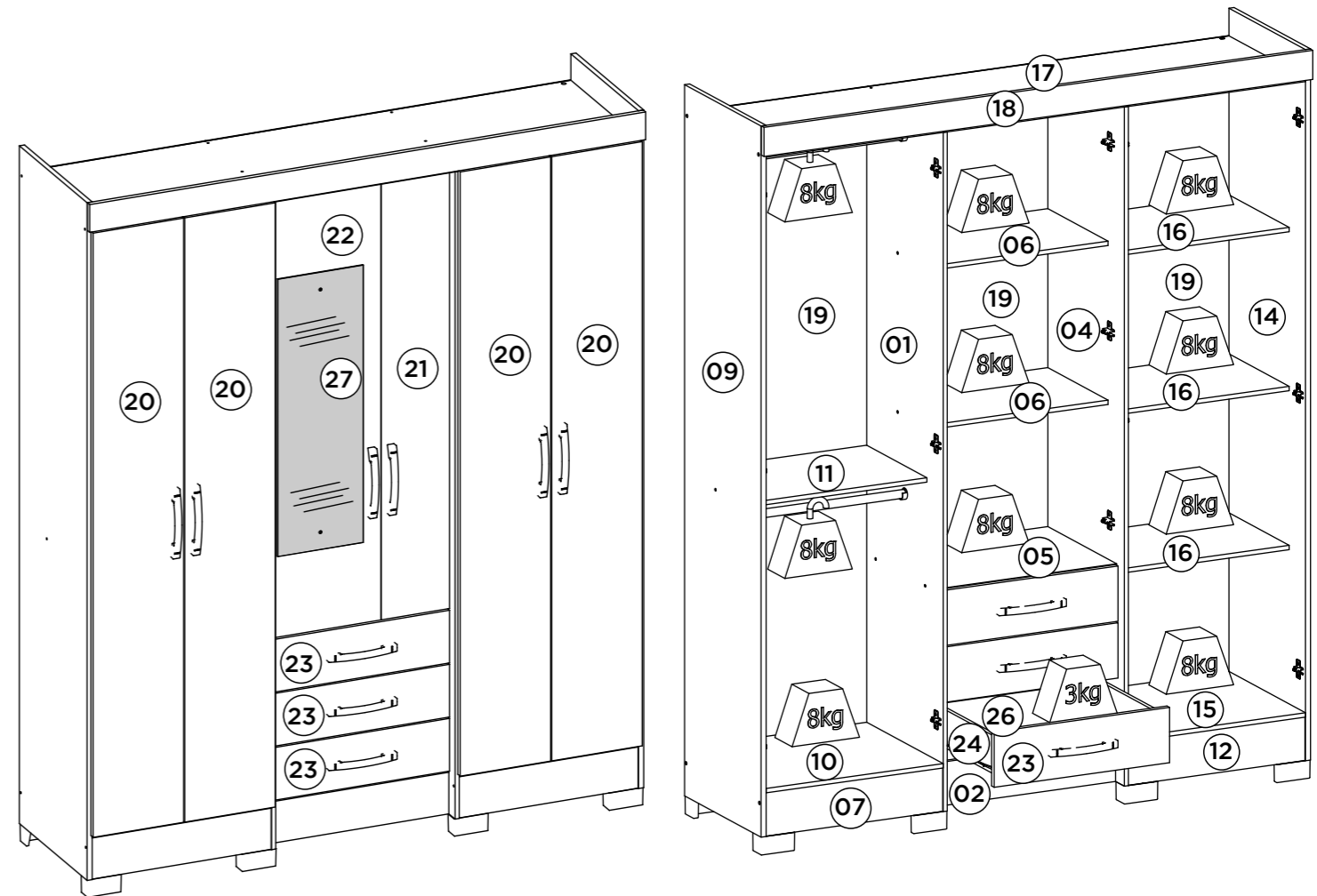
@moveishenn  
www.henn.com.br

INSTRUÇÕES DE MONTAGEM

INSTRUCCIONES DE MONTAJE  
ASSEMBLY INSTRUCTIONS

Roupeiro 06 Portas 03 Gavetas | Armario 06 puertas y 03 cajones |  
Wardrobe 06 Doors 03 Drawers

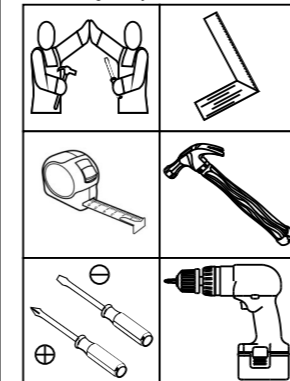
- B23-10 - Branco
- B23-108 - Duna/OFF White
- B23-127 - Nature/OFF White
- B23-130 - Castanho HP II
- B23-166 - Nature/Cinza



FERRAGENS | HERRAJES | HARDWARE

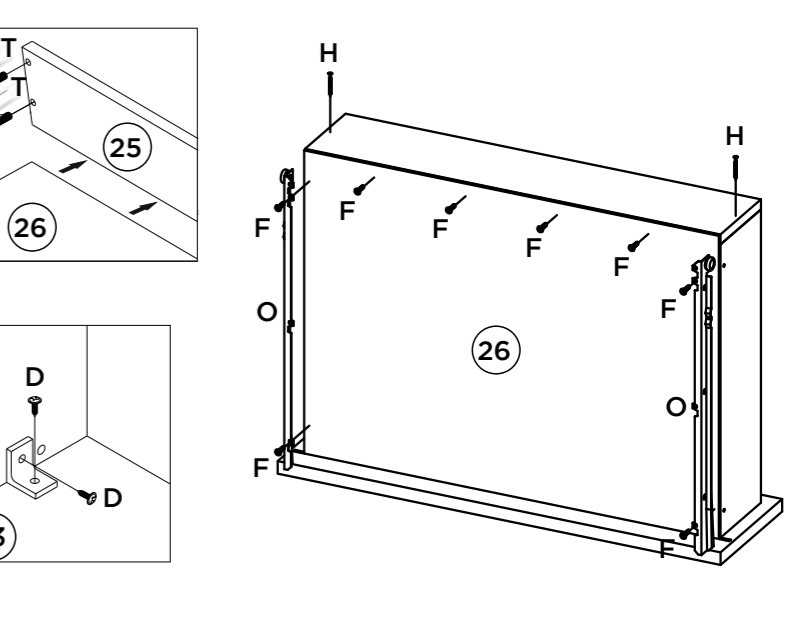
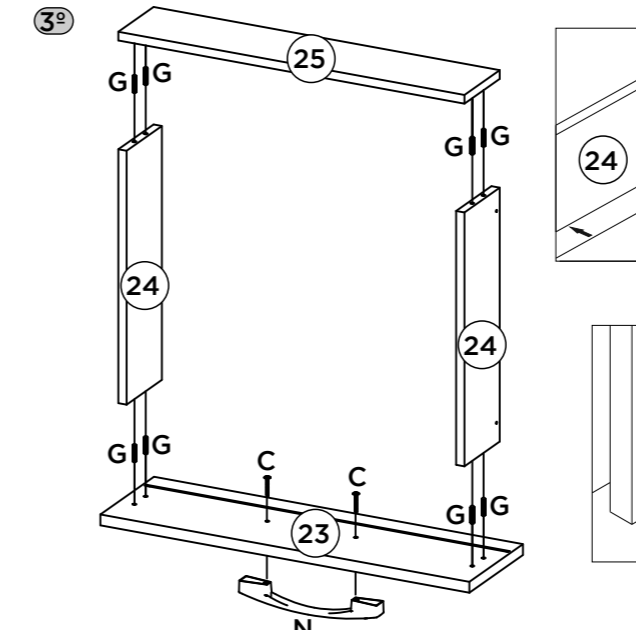
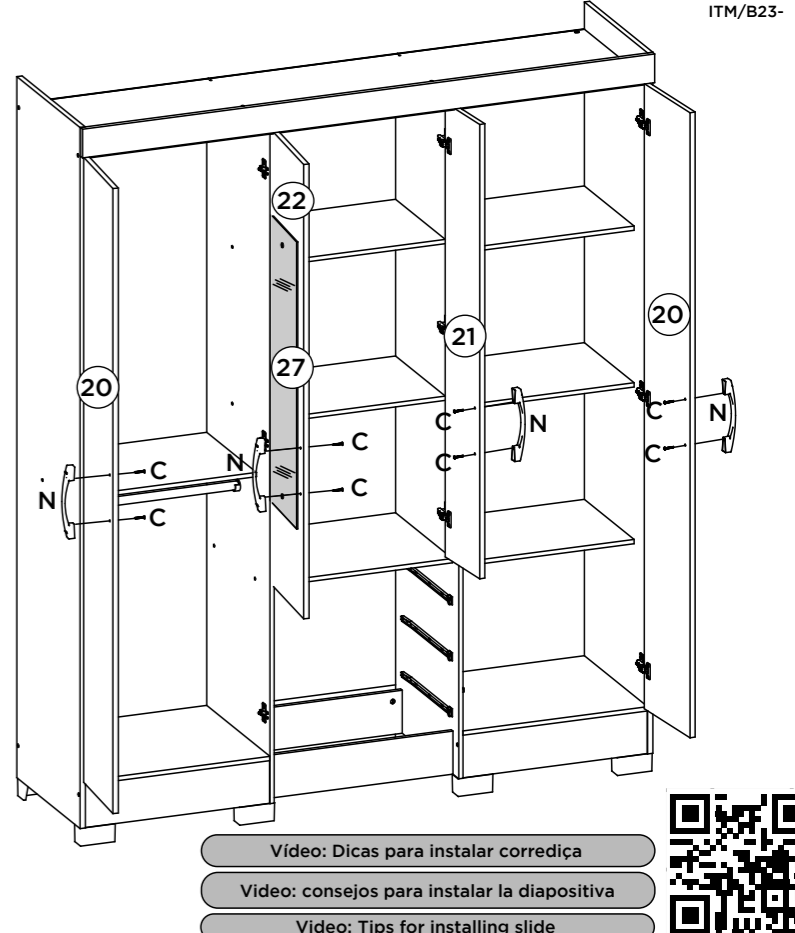
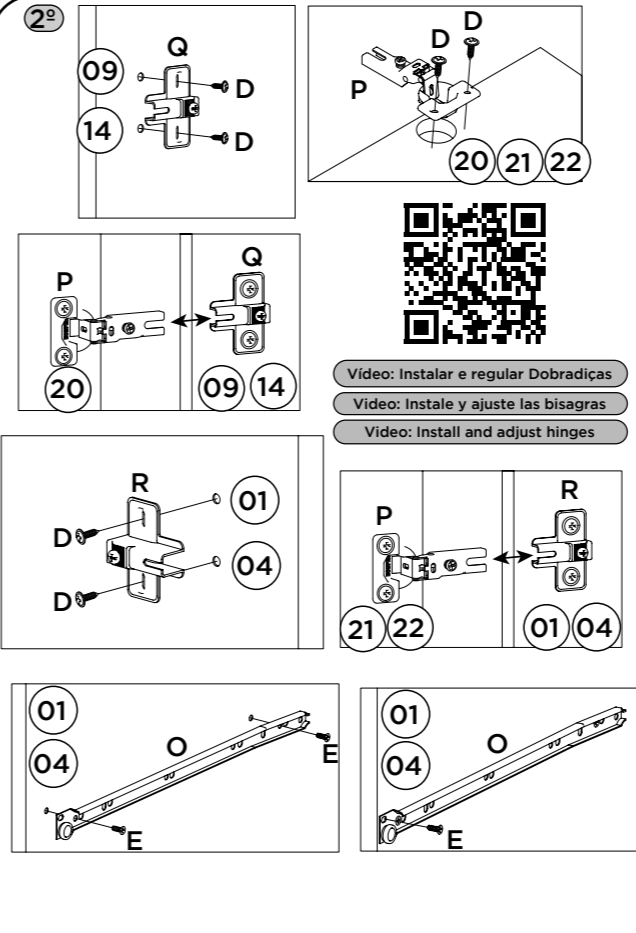
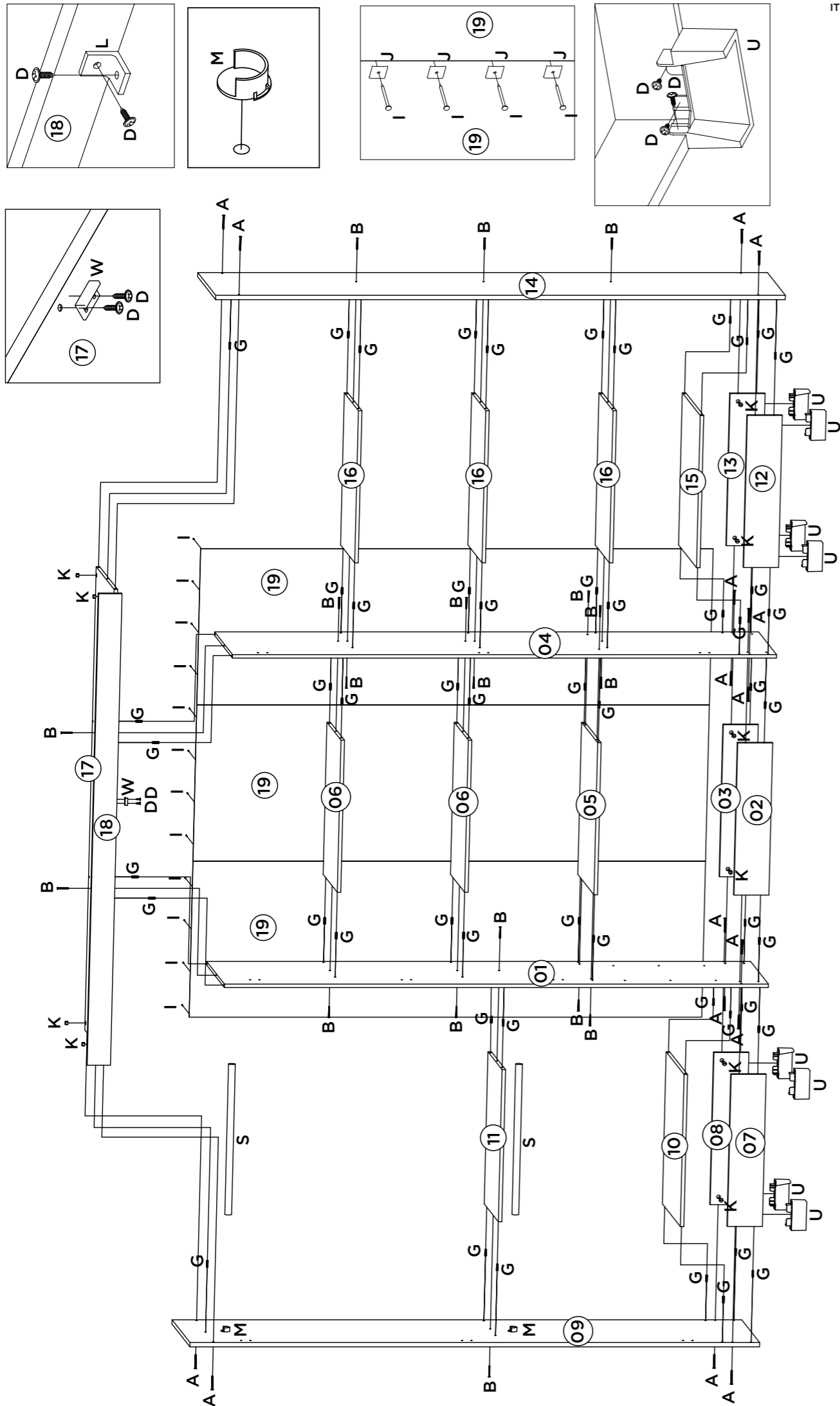
<b>A</b> 16x  Parafuso 4,5x50mm CHT. Tornillo 4,5x50mm CHT. Screw 4,5x50mm CHT.	<b>B</b> 18x  Parafuso 3,5x40mm CHT. Tornillo 3,5x40mm CHT. Screw 3,5x40mm CHT.	<b>C</b> 18x  Parafuso 3,5x25mm FLA. Tornillo 3,5x25mm FLA. Screw 3,5x25mm FLA.	<b>D</b> 118x  Parafuso 3,5x12mm FLA. Tornillo 3,5x12mm FLA. Screw 3,5x12mm FLA.	<b>E</b> 18x  Parafuso 3,5x12mm CHT. Tornillo 3,5x12mm CHT. Screw 3,5x12mm CHT.	<b>F</b> 24x  Parafuso 3,0x16mm CHT. Tornillo 3,0x16mm CHT. Screw 3,0x16mm CHT.
<b>G</b> 78x  Cavilha 5x25mm Cinta 5x25mm Dowel 5x25mm	<b>H</b> 08x  Prego 12x12mm Anelado Clavo 12x12mm Anillado Ringed Nails 12x12mm	<b>I</b> 96x  Prego 10x10mm Clavo 10x10mm Nail 10x10mm	<b>J</b> 24x  Fixador de fundos Fijador de fondos Bottom fixer	<b>K</b> 16x  Porca cilíndrica Tuerca cilíndrica Cylindrical nut	<b>L</b> 10x  Cantoneira plástica Cantонера plástica Plastic angle brackets
<b>M</b> 04x  Suporte cabideiro Soporte de percha Coat hanger support	<b>N</b> 09x  Puxador Indonésia 128mm Tirador Indonésia 128mm 128mm Indonésia Handle	<b>O</b> 03x  Corrediça metal 350mm Corredera de metal 350mm Sliding metal 350mm	<b>P</b> 18x  Dobradiça metal 26mm Bisagra de metal 26mm 26 mm metal hinge	<b>Q</b> 12x  Calço metal 5mm Calzado metálico 5mm 5 mm metal shim	<b>R</b> 06x  Calço metal 12mm Calzado metálico 12mm 12 mm metal shim
<b>S</b> 02x  Cabideiro Madeira 519mm Cabezal Madera 519mm 519mm wooden hanger	<b>T</b> 02x  Sachê de cola Bolsa de pegamento Glue bag	<b>U</b> 08x  Pé "U" 50x40x100mm Pie "U" 50x40x100mm 50x40x100mm "U" feet	<b>V</b> 25x  Adesivo tapa parafuso 10mm Adhesivo tapón de tornillo 10mm Bolt cover adhesive 10mm	<b>W</b> 01x  Batente 15x25mm Parada 15x25mm 15x25mm stop	<b>X</b> 01x  Etiqueta resinada Briz Etiqueta resinada Briz Briz resin label

Requisitos para montagem  
Requisitos para la montaje  
Assembly Requirements



Imagens meramente ilustrativas,  
não acompanha o produto.  
Imágenes ilustrativas, no incluidas  
con el producto.  
Illustrative images, not included  
with the product.

Pesos máximos recomendados com carga distribuída  
Peso máximo recomendado con la carga distribuida  
Recommended maximum weights with evenly distributed.



**AVISO**  
Para limpeza de seu móvel, use uma flanela seca ou umedecida, e não utilize produtos químicos que possam danificar seu produto.

**SISTEMA DE MONTAGEM**  
O sistema de montagem dos produtos, funciona de acordo com a ordem crescente dos números indicados no desenho. Ex: 01, 02, 03, 04... até a conclusão da montagem.

**ASSISTÊNCIA TÉCNICA**  
Para solicitação de Assistência Técnica você consumidor deverá entrar em contato com o Lojista o qual você realizou a compra deste produto e solicitar a assistência técnica das peças avariadas. A garantia abrange todas as peças, partes e componentes que eventualmente venham apresentar defeito de fabricação no prazo de 03 (três) meses, contando a partir da entrega do produto ao consumidor, mediante nota fiscal de compra. Se houver qualquer alteração na estrutura do produto ou ocorrer defeito por negligência do montador/consumidor em relação a instrução de montagem e manuseio, não será fornecido assistência técnica gratuita.

**ADVERTENCIA**  
Para limpieza de su móvil, use una flanela seca o húmeda, y no utilice productos químicos que puedan dañar su producto.

**SISTEMA DE MONTAJE**  
El sistema de montaje de los productos funciona de acuerdo con el orden creciente de los números indicados en el dibujo. Ej.: 01, 02, 03, 04... hasta la conclusión del montaje.

**ASISTENCIA TÉCNICA**  
Para solicitar Asistencia Técnica, el consumidor debe comunicarse con el Comercio que usted realizó la compra de este producto y solicita asistencia técnica para las partes dañadas. La garantía cubre todas las partes, piezas y componentes que eventualmente puedan presentar defecto de fabricación en el plazo de 03 (tres) meses, contados a partir de la entrega del producto al consumidor, mediante factura de compra. Si se produce algún cambio en la estructura del producto o se produce un defecto por negligencia del montador/consumidor en relación con las instrucciones de montaje y manipulación, no se prestará asistencia técnica gratuita.

**NOTICE**  
To clean your furniture, use a dry or wet cloth, and do not use chemicals that may damage your product.

**ASSEMBLY SYSTEM**  
The products' assembly system works according to the increasing order of the indicated numbers. For example: 01, 02, 03, 04 ... to the end of the assembly.

**TECHNICAL ASSISTANCE**  
To request Technical Assistance, the consumer must contact the retailer from whom you purchased this product and request technical assistance for the damaged parts. The warranty covers all parts, parts and components that may eventually present a manufacturing defect within a period of 03 (three) months, counting from the delivery of the product to the consumer, by means of a purchase invoice. If there is any change in the structure of the product or defect occurs due to negligence of the assembler/consumer in relation to the assembly and handling instruction, free technical assistance will not be provided.