



Ind. e Com. de Móveis Henn  
Mondai - SC - Brasil

+55 49 3674.3500

@moveishenn  
www.henn.com.br

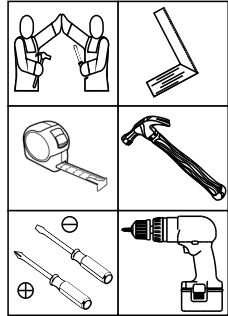
# INSTRUÇÕES DE MONTAGEM

INSTRUCCIONES DE MONTAJE  
ASSEMBLY INSTRUCTIONS

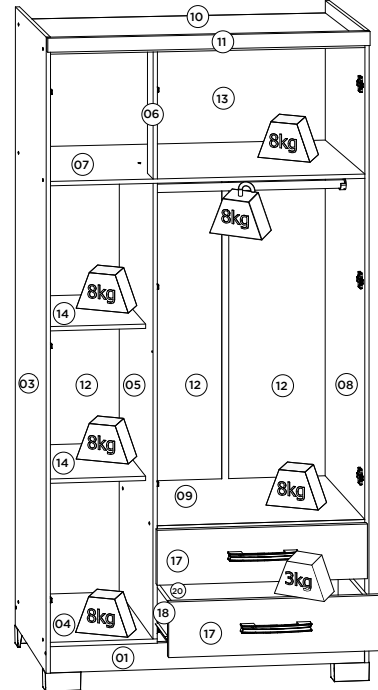
## Roupeiro 03 Portas 02 Gavetas Açai Armario 03 Puertas 02 Cajones Açai Wardrobe 03 Doors 02 Drawers Açai

- c DA133-66 - Branco e Branco/Rosa-Chá
- c DA133-94 - Rústico
- c DA133-138 - Castanho HP/Off White

Requisitos para montagem  
Requisitos para la montaje  
Assembly Requirements



Imagens meramente ilustrativas, não acompanha o produto.  
Imágenes ilustrativas, no incluidas con el producto.  
Illustrative images, not included with the product.



Pesos máximos recomendados com carga distribuída  
Peso máximo recomendado con la carga distribuída  
Recommended maximum weights with evenly distributed.

### Lista de Peças | Lista de piezas | List of parts

Item	Caixa Caja Box	Qtd Ctd Qty	Descrição   Descripción   Description	Medidas (mm)   Dimensions (mm)   Size (measurements) (mm)
01	1/1	01	Rodapé frontal   Pie frontal   Front baseboard	883x73x12
02	1/1	01	Rodapé traseiro   Pie trasero   Rear baseboard	883x73x12
03	1/1	01	Lateral esquerda   Lado Izquierdo   Left side	1750x445x12
04	1/1	01	Base   Base   Base	299x445x12
05	1/1	01	Divisão   División   Division	1256x445x12
06	1/1	01	Ripa do maleiro   Portaequipajes de ripa   Lath of the closed top shelf	350x73x12
07	1/1	01	Chão do maleiro   Piso del portaequipajes   Floor of the luggage rack	883x445x12
08	1/1	01	Lateral direita   Lateral derecho   Right side	1750x445x12
09	1/1	01	Tampo da cômoda   Cubra tocador   Dresser top	584x445x12
10	1/1	01	Tampo   Cubierta   Cover	883x445x12
11	1/1	01	Chapéu   Sombrero   Hat	905x39x15
12	1/1	03	Fundo   Fondo   Bottom	1273x300x3
13	1/1	01	Fundo Superior   Fondo Superior   Top Bottom	367x902x3
14	1/1	02	Prateleira   Estante   Shelf	287x350x12
15	1/1	01	Porta   Puerta   Door	1626x295x15
16	1/1	02	Porta menor   Puerta pequeña   Smaller door	1314x295x15
17	1/1	02	Frente de gaveta   Frente de cajón   Front of drawer	592x152x15
18	1/1	04	Lado de gaveta   Lado del cajón   Side of drawer	350x110x12
19	1/1	02	Fundo de gaveta   Fondo del cajón   Bottom of drawer	546x361x3
20	1/1	02	Ripa de trás   Malla detrás   Rear lath	559x110x12

**AVISO**  
Para limpeza de seu móvel, use uma flanela seca ou umedecida, e não utilize produtos químicos que possam danificar seu produto.

**SISTEMA DE MONTAGEM**  
O sistema de montagem dos produtos, funciona de acordo com a ordem crescente dos números indicados no desenho. Ex: 01, 02, 03, 04... até a conclusão da montagem.

**ASSISTÊNCIA TÉCNICA**  
Para solicitação de Assistência Técnica você consumidor deverá entrar em contato com o Lojista o qual você realizou a compra deste produto e solicitar a assistência técnica das peças avariadas. A garantia abrange todas as peças, partes e componentes que eventualmente venham apresentar defeito de fabricação no prazo de 03 (três) meses, contando a partir da entrega do produto ao consumidor, mediante nota fiscal de compra. Se houver qualquer alteração na estrutura do produto ou ocorrer defeito por negligência do montador/consumidor em relação a instrução de montagem e manuseio, não será fornecido assistência técnica gratuita.

**ADVERTENCIA**  
Para limpieza de su móvil, use una flanela seca o húmeda, y no utilice productos químicos que puedan dañar su producto.

**SISTEMA DE MONTAJE**  
El sistema de montaje de los productos funciona de acuerdo con el orden creciente de los números indicados en el dibujo. Ej.: 01, 02, 03, 04... hasta la conclusión del montaje.

**ASISTENCIA TÉCNICA**  
Para solicitar Asistencia Técnica, el consumidor debe comunicarse con el Comercio que usted realizó la compra de este producto y solicita asistencia técnica para las partes dañadas. La garantía cubre todas las partes, piezas y componentes que eventualmente puedan presentar defecto de fabricación en el plazo de 03 (tres) meses, contados a partir de la entrega del producto al consumidor, mediante factura de compra. Si se produce algún cambio en la estructura del producto o se produce un defecto por negligencia del montador/consumidor en relación con las instrucciones de montaje y manipulación, no se prestará asistencia técnica gratuita.

**NOTICE**  
To clean your furniture, use a dry or wet cloth, and do not use chemicals that may damage your product.

**ASSEMBLY SYSTEM**  
The products' assembly system works according to the increasing order of the indicated numbers. For example: 01, 02, 03, 04 ... to the end of the assembly.

**TECHNICAL ASSISTANCE**  
To request Technical Assistance, the consumer must contact the retailer from whom you purchased this product and request technical assistance for the damaged parts. The warranty covers all parts, parts and components that may eventually present a manufacturing defect within a period of 03 (three) months, counting from the delivery of the product to the consumer, by means of a purchase invoice. If there is any change in the structure of the product or defect occurs due to negligence of the assembler/consumer in relation to the assembly and handling instruction, free technical assistance will not be provided.

### Ferragens | Herrajes | Hardware

<b>A</b> 04x Parafuso 4,5x50mm CHT. Tornillo 4,5x50mm CHT. Screw 4,5x50mm CHT.	<b>B</b> 18x Parafuso 3,5x40mm CHT. Tornillo 3,5x40mm CHT. Screw 3,5x40mm CHT.	<b>C</b> 10x Parafuso 3,5x25mm FLA. Tornillo 3,5x25mm FLA. Screw 3,5x25mm FLA.	<b>D</b> 66x Parafuso 3,5x12mm FLA. Tornillo 3,5x12mm FLA. Screw 3,5x12mm FLA.	<b>E</b> 20x Parafuso 3,5x12mm CHT. Tornillo 3,5x12mm CHT. Screw 3,5x12mm CHT.	<b>F</b> 40x Cavilha 5x25mm Cinta 5x25mm Dowel 5x25mm	<b>G</b> 04x Pé "U" 50x40x100mm Pje "U" 50x40x100mm 50x40x100mm "U" feet	<b>H</b> 04x Porca cilíndrica Tuercas cilíndricas Cylindrical nut
<b>I</b> 10x Prego 12x12mm Anelado Clavo 12x12mm Anillado Ringed Nails 12x12mm	<b>J</b> 69x Prego 10x10mm Clavo 10x10mm Nail 10x10mm	<b>K</b> 08x Suporte Prateleira Soporte Estantería Shelf Support	<b>L</b> 05x Puxador Leon 128mm Tirador Leon 128mm Leon Handle 128mm	<b>M</b> 01x Perfil "I" 1282mm Perfil "I" 1282mm Profile "I" 1282mm	<b>N</b> 02x Suporte cabideiro meia cana Soporte de percha Coat hanger support	<b>O</b> 09x Cantoneira plástica Cantонера plástica Plastic angle brackets	<b>P</b> 02x Corredora metal 350mm Corredera de metal 350mm Sliding metal 350mm
<b>Q</b> 09x Dobradiça metal 26mm Bisagra de metal 26mm 26 mm metal hinge	<b>R</b> 09x Calço metal 5mm Calzado metálico 5mm 5 mm metal shim	<b>S</b> 01x Cabideiro Madeira 578mm 578mm de suspensión de madera 578mm wooden hanger	<b>T</b> 01x Jogo de Chaves Juego de llaves key Set	<b>U</b> 01x <b>HENN</b> Etiqueta resinada Henn Etiqueta resinada Henn Henn resin label	<b>V</b> 01x Sachê de cola Bolsa de pegamento Glue bag	<b>W</b> 18x Fixador de Fundos Fund Fixer Bottom fixer	

