

HENNInd. e Com. de Móveis Henn
Mondai - SC - Brasil

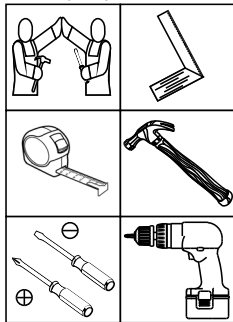
☎ +55 49 3674.3500

📧 @moveishenn
www.henn.com.br**INSTRUÇÕES DE MONTAGEM****INSTRUCCIONES DE MONTAJE
ASSEMBLY INSTRUCTIONS****Roupeiro 01 Porta 400mm Seletto
Armario 01 Puerta 400mm Seletto
Wardrobe 01 Door 400mm Seletto**

Referência/Cor

c MC01-133 Areia HP

c MC01-184 Areia HP/Jequitibá

Requisitos para montagem
Requisitor para la montaje
Assembly RequirementsImagens meramente ilustrativas
Imágenes meramente ilustrativas
Images for illustration only

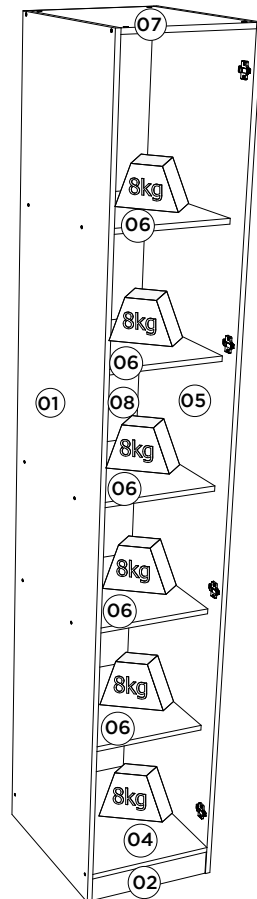
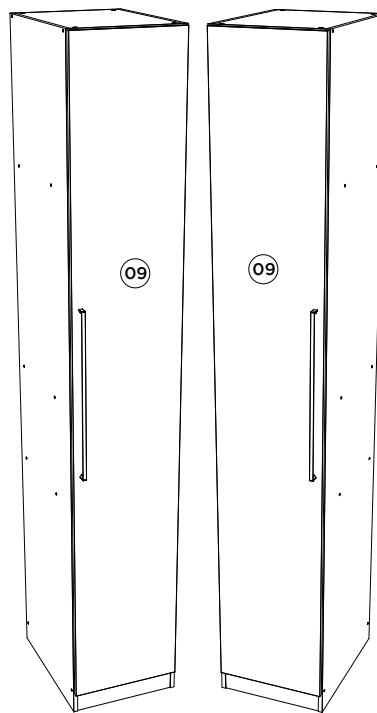
A união (D) deve ser usada somente quando este módulo for acoplado a outro módulo componível Henn, para unir duas peças de 15mm. Caso ele seja usado separadamente, a utilização do união não se faz necessário.

La unión (D) se debe utilizar sólo cuando el módulo está acoplado a otro módulo composable Henn, para unirse a dos 15mm piezas. Si se utiliza por separado, el uso de unión no es necesario.

The union (D) should be used only when this module is coupled to another Module Henn, to join two pieces of 15mm. If it is used separately, the use of the union is not necessary.

Pesos máximos recomendados com carga uniformemente distribuídas.

Peso máximo recomendado con la carga distribuida uniformemente.
Recommended maximum weights with evenly distributed.

Opção 1
Opción 1
Option 1Opção 2
Opción 2
Option 2

AVISO

Para limpeza de seu móvel, use uma flanela seca ou umedecida, e não utilize produtos químicos que possam danificar seu produto.

SISTEMA DE MONTAGEM

O sistema de montagem dos produtos, funciona de acordo com a ordem crescente dos números indicados no desenho. Ex: 01, 02, 03, 04... até a conclusão da montagem.

ASSISTÊNCIA TÉCNICA

Para solicitação de Assistência Técnica você consumidor deverá entrar em contato com o Lojista o qual você realizou a compra deste produto e solicitar a assistência técnica das peças avariadas. A garantia abrange todas as peças, partes e componentes que eventualmente venham apresentar defeito de fabricação no prazo de 03 (três) meses, contando a partir da entrega do produto ao consumidor, mediante nota fiscal de compra. Se houver qualquer alteração na estrutura do produto ou ocorrer defeito por negligência do montador/consumidor em relação a instrução de montagem e manuseio, não será fornecido assistência técnica gratuita.

ADVERTENCIA

Para limpieza de su móvil, use una flanela seca o húmeda, y no utilice productos químicos que puedan dañar su producto.

SISTEMA DE MONTAJE

El sistema de montaje de los productos funciona de acuerdo con el orden creciente de los números indicados en el dibujo. Ej.: 01, 02, 03, 04... hasta la conclusión del montaje.

ASSISTÊNCIA TÉCNICA

Para solicitar Assistência Técnica, o consumidor deve comunicar-se com o Comercio que usted realizou a compra de este producto y solicita asistencia técnica para las partes dañadas. La garantía cubre todas las partes, piezas y componentes que eventualmente puedan presentar defecto de fabricación en el plazo de 03 (tres) meses, contados a partir de la entrega del producto al consumidor, mediante factura de compra. Si se produce algún cambio en la estructura del producto o se produce un defecto por negligencia del montador/consumidor en relación con las instrucciones de montaje y manipulación, no se prestará asistencia técnica gratuita.

NOTICE

To clean your furniture, use a dry or wet cloth, and do not use chemicals that may damage your product.

ASSEMBLY SYSTEM

The products' assembly system works according to the increasing order of the indicated numbers. For example: 01, 02, 03, 04 ... to the end of the assembly.

TECHNICAL ASSISTANCE

To request Technical Assistance, the consumer must contact the retailer from whom you purchased this product and request technical assistance for the damaged parts. The warranty covers all parts, parts and components that may eventually present a manufacturing defect within a period of 03 (three) months, counting from the delivery of the product to the consumer, by means of a purchase invoice. If there is any change in the structure of the product or defect occurs due to negligence of the assembler/consumer in relation to the assembly and handling instruction, free technical assistance will not be provided.

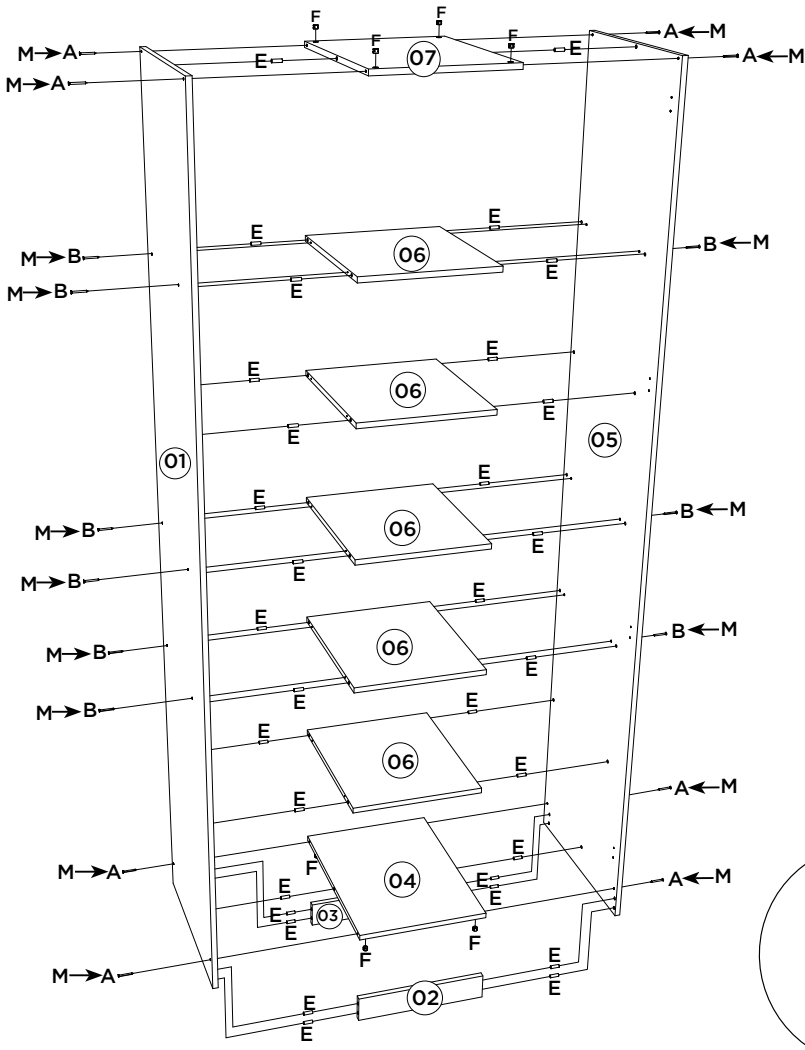
Lista de Peças | Lista de piezas | List of parts

Item	Caixa Caja Box	Qtd Ctd Qty	Descrição Descripción Description	Medidas (mm) Dimensions (mm) Size (measurements) (mm)
01	1/2	01	Lateral esquerda Lateral izquierda Left side	2400x520x15
02	1/2	01	Rodapé frontal Pie delantero Front baseboard	370x73x15
03	1/2	01	Rodapé traseiro Pie trasero Rear baseboard	370x73x15
04=07	1/2	01	Base Tampo Base Tapa Base and Top	520x370x15
05	1/2	01	Lateral direita Lateral derecha Right side	2400x520x15
06	1/2	05	Prateleira Estante Shelf	450x370x15
07=04	1/2	01	Base Tampo Base Tapa Base and Top	520x370x15
08	1/2	01	Fundo Fondo Bottom	2327x394x3
09	2/2	01	Porta Puerta Door	2320x391x15

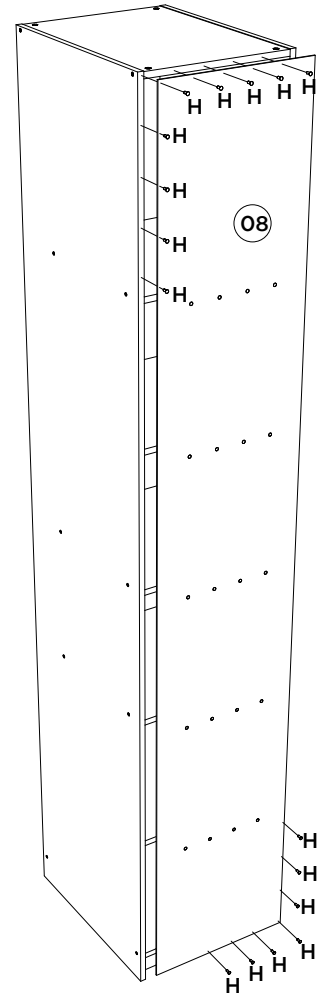
Ferragens | Herrajes | Hardware

A	08x	B	12x	C	02x	D	05x	E	32x	F	08x	G	04x
	Parafuso 4,5x50mm CHT. Tornillo 4,5x50mm CHT. Screw 4,5x50mm CHT.		Parafuso 3,5x40mm CHT. Tornillo 3,5x40mm CHT. Screw 3,5x40mm CHT.		Parafuso 3,5x22mm CHT. Tornillo 3,5x22mm CHT. Screw 3,5x22mm CHT.		Parafuso União Metal Tornillo Unión Metal Metal Union Screw		Cavilha 8x25mm Cinta 8x25mm Dowel 8x25mm		Porca cilíndrica Tuerca cilíndrica Cylindrical nut		Prego 12x12mm Anelado Clavo 12x12mm Anillado Ringed Nails 12x12mm
H	70x	I	04x	J	01x	K	04x	L	04x	M	32x	N	24x
	Prego 10x10mm Clavo 10x10mm Nail 10x10mm		Sapata "L" 16x20mm Zapata "L" 16x20mm "L" shoe 16x20mm		Puxador Aleno Fit 593mm Tirador Aleno Fit 593mm Handle Aleno Fit 593mm		Calço Removível Calzado extraíble Removable Shim		Dobradiza SlideOn Alta Amort. 35mm Bisagra SlideOn Alta Amort. 35mm Hinge SlideOn High damper 35mm		Adesivo tapa parafuso 10mm Adhesivo tapón de tornillo 10mm Bolt cover adhesive 10mm		Parafuso 3,5x14mm FLA. Tornillo 3,5x14mm FLA. Screw 3,5x14mm FLA.

1



2

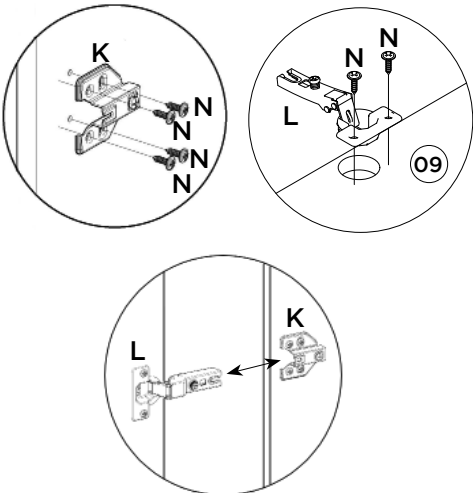


3

Observação: As ferragens que serão utilizadas na porta, já acompanham o produto.

Nota: El hardware que se usará en la puerta, ya acompañar el producto.

Note: The hardware that will be used on the door, already accompany the product.



Opção 1
Opción 1
Option 1

Opção 2
Opción 2
Option 2

