

## GARANTIA E INSTRUÇÕES DE LIMPEZA E CONSERVAÇÃO

**GARANTÍA E INSTRUCCIONES DE LIMPIEZA Y MANTENIMIENTO / WARRANTY AND CLEANING AND CARE INSTRUCTIONS**

Nosso produtos são garantidos por 90 dias contra defeitos de fabricação. Ao constatar um problema coberto pela garantia, entre em contato com a loja onde o produto foi comprado. Ela estará capacitada para atendê-lo da melhor forma diante de cada caso. Reclamações de garantia somente poderão ser atendidas se o termo de garantia for apresentado no ato de reivindicação, acompanhado de sua nota fiscal de compra.

Nuestros productos están garantidos contra defectos de fabricación por 90 días, a partir de la compra. Ao constatar un problema protegido por la garantía, póngase en contacto con la tienda donde se adquirió el producto. Ella estará capacitada para atenderlo de la mejor manera de acuerdo con cada caso.

Our products are guaranteed against manufacturing defects for 90 days from the date of purchase. When you find a problem covered by the warranty, please contact the store where the product was purchased. The store be able to serve you in the best way in each case.

### Exclusões:

Desgaste natural ou danos causados por água, maresia, ferrugem, incêndio, calor, cupins e pragas em geral. Montagem, manutenção e uso inadequado. Não cumprimento das recomendações técnicas do esquema. Montagens e desmontagens após a primeira instalação. Instalações elétricas e outras afins.

### Exclusões:

Desgaste natural o daños causados por agua, niebla salina, óxido, fuego, calor, termitas y plagas en general. Mantenimiento y uso inadecuado. Incumplimiento de las recomendaciones técnicas del esquema. Montaje y desmontaje tras la primera instalación. Instalaciones eléctricas y otras similares.

### Exclusões:

Natural wear and tear or damage caused by water, sea spray, rust, fire, heat, termites and pests in general. Improper assembly, maintenance and use. Failure to comply with the technical recommendations of the scheme. Assembly and disassembly after the first installation. Electrical and other related installations.

Para retirar o pó, utilize um pano seco, espanador ou aspirador. Se necessário, para uma limpeza mais efetiva, utilize um pano levemente umedecido com água. Evite materiais abrasivos, umidade e calor.

### Importante

A Linea Brasil não autoriza nenhuma pessoa, loja ou entidade assumir em seu nome qualquer outra garantia que não conste no certificado. A fabricante reserva-se no direito de efetuar nos produtos eventuais modificações que considerar necessárias, sem prejudicar as características essenciais. Os produtos terão peças de assistência para reposição no período de 1 ano a contar de sua retirada do mercado, desde que haja matéria-prima equivalente, observando o dispositivo no Art.32 da Lei 8.078/90 (Cód. Defesa do Consumidor). O atendimento para produtos fora de linha é feito por programação especial, através da loja revendedora sob aprovação de consulta prévia ao fabricante.

### Importante

Linea Brasil no autoriza a ninguna persona, tienda o entidad a asumir en su nombre cualquier otra garantía que no figure en el certificado. El fabricante se reserva el derecho de efectuar en los productos eventuales modificaciones que considere necesarias, sin perjudicar las características esenciales. Los productos tendrán piezas de asistencia para reposición en el período de 1 año a partir de su retirada del mercado. La atención para productos fuera de línea es hecha por programación especial, a través de la tienda revendedora bajo aprobación de consulta previa al fabricante.

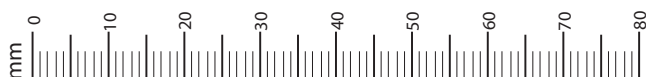
### Importante

Linea Brasil does not authorize any person, store or entity to assume on its behalf any other warranty that does not appear on the certificate. The manufacturer reserves the right to make in the products any modifications that it considers necessary without prejudice to the essential characteristics. The products will have replacement parts within one year of being withdrawn from the market. The service for off-line products is done by special programming, through the store reseller under prior consultation with the manufacturer.

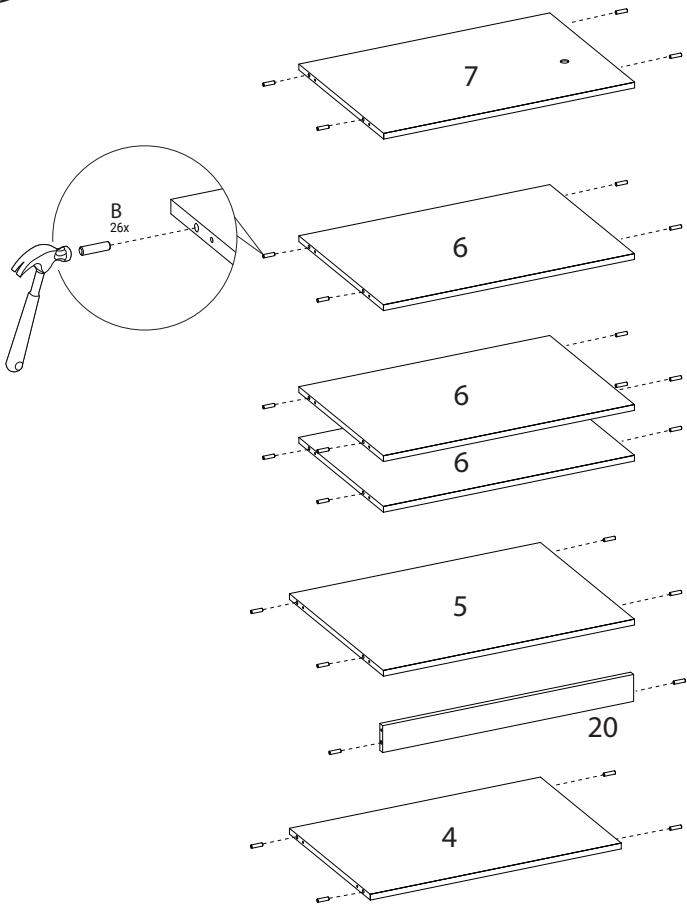
Para quitar el polvo, utilice un paño seco, un plumero o una aspiradora. Si es necesario, para una limpieza más eficaz, utilice un paño ligeramente humedecido con agua. Termine con una franela limpia y seca. Evite materiales abrasivos, humedad y calor.

VOLUME	ITEM	PEÇA	DESCRIÇÃO	DIMENSÕES (mm)		QUANTIDADE	MATERIAL
Caja	Artículo	Pieza	Descripción	Dimension		Amount	
BOX	Item	Part	Description	Dimension		Amount	
2	1	510468001	LATERAL ESQUERDA   LADO IZQUIERDO   LEFT SIDE	2120	502 15	1	MDF
2	2	510468002	LATERAL DIREITA   LADO DERECHO   RIGHT SIDE	2120	502 15	1	MDF
1	3	510468003	BASE   BASE   BASE	700	502 15	1	MDF
1	4	510468004	PRATELEIRA INFERIOR   ESTANTE INFERIOR   LOWER SHELF	667	430 15	1	MDF
1	5	510468005	PRATELEIRA CENTRAL   ESTANTE CENTRAL   CENTRAL SHELF	667	500 15	1	MDF
1	6	510468006	PRATELEIRA NICHU   ESTANTE NICHU   NICHE SHELF	667	450 15	3	MDF
1	7	510468007	CHAPEU   SOMBRERO   HAT	667	451 15	1	MDF
2	8	510468008	PORTA SUPERIOR   PUERTA SUPERIOR   UPPER DOOR	437	347 15	2	MDF
2	9	510468009	PORTA INFERIOR DIREITA   PUERTA INFERIOR DERECHA   RIGHT LOWER DOOR	664	314 15	1	MDF
2	10	510468010	PORTA INFERIOR ESQUERDA   PUERTA INFERIOR IZQUIERDA   LEFT LOWER DOOR	664	314 15	1	MDF
2	11	510468011	FUNDO INFERIOR   FONDO INFERIOR   LOWER BOTTOM	693	357 2.8	2	MDF
2	12	510468012	FUNDO FORNO (COM FURO)   FONDO DEL HORNO (CON AGUJERO)   OVEN BOTTOM (WITH HOLE)	693	426 2.8	1	MDF
2	13	510468013	FUNDO NICHU   FONDO DE NICHU   NICHE BOTTOM	667	139 2.8	1	MDF
2	14	510468014	FUNDO MICROONDAS (COM FURO)   FONDO MICROONDAS (CON AGUJERO)   MICROWAVE BOTTOM (WITH HOLE)	667	394 2.8	1	MDF
2	15	510468015	FUNDO SUPERIOR   ARRIBA ABAJO   UPPER BOTTOM	667	453 2.8	1	MDF
2	16	510468016	ENCABECAMENTO LATERAL   RUBRO LATERAL   SIDE HEADING	1663	31 18	2	MDF
2	17	510468017	ENCABECAMENTO CHAPEU   SOMBRERO RUBRO   HAT HEADING	697	31 18	1	MDF
2	18	510468018	ENCABECAMENTO CENTRAL   RUMBO CENTRAL   CENTRAL HEADING	636	31 18	2	MDF
2	19	510468019	PORTA BASCULANTE NICHU   PUERTA BISAGRA DE NICHU   NICHE OVERING DOOR	633	154 15	1	MDF
1	20	510468020	TRAVESSA APOIO   PLACA DE SOPORTE   SUPPORT TRANSOM	667	70 15	1	MDF

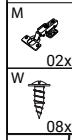
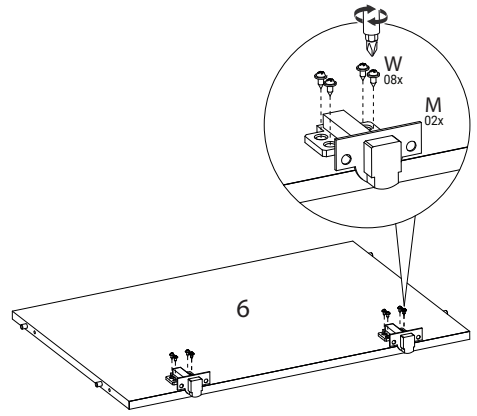
		TABELA DE ACESSÓRIOS   TABLA DE ACCESORIOS   ACCESSORIES TABLE		
	Código   Code	Descrição   Description   Description	Quantidade   Amount	
A	160001002	PRENDEDOR DE FUNDOS   ABRAZADERA INFERIOR   BACKGROUND CLAMP	28	
B	160001004	CAVILHAS 8X30MM   TACOS 8X30MM   PEG 8X30MM	30	
C	160001009	ARRUEJ   ARRUEJ   WASHER	2	
D	160001056	CANTONEIRA ACO SUPORTE AEREO   SOPORTE AEREO DE ESQUINA DE ACO   STEEL CORNER AERIAL SUPPORT	2	
E	160001057	CAPA PLASTICA SUPORTE AEREO   TAPA DE PLÁSTICO SOPORTE AEREO   PLASTIC COVER AERIAL SUPPORT	2	
F	160001061	SUPORTE ANGULAR CENTRAL   SOPORTE ANGULADO CENTRAL   CENTRAL ANGLE SUPPORT	28	
G	160002006	BUCHA   COJINETE   BUSHING	2	
H	160002012	GIZ DE CORRECAO   TIZA CORRECTORA   CORRECTION CHALK	2	
I	160002014	DISTANCIADOR DE PAINEL   DISTANCIADOR DE PANEL   PANEL SPACER	4	
J	160002015	BATENTE SILICONE   TOPE DE SILICONA   SILICONE STOPPER	8	
K	160002016	FIM DE CURSO   FIN DE CURSO   END OF COURSE	2	
L	160002022	TAMPA ADESIVA   CUBIERTA ADHESIVA   ADHESIVE COVER	24	
M	160003014	DOBRADICA COM AMORTECEDOR CANECA 35MM BAIXA   BISAGRA CON PARACHOQUES TAZA 35MM BAIXA   35MM LOW CUP HINGE WITH SHOCK ABSORBER	6	
N	160003016	DOBRADICA COM AMORTECEDOR CANECA 35MM SUPER CURVA   BISAGRA CON PARACHOQUES TAZA 35MM SUPER CURVA   35MM SUPER CURVED CUP HINGE WITH SHOCK ABSORBER	4	
O	160003019	DISTANCIADOR PARA DOBRADICA CANECA 35   DISTANCIADOR PARA BISAGRA DE TAZA 35   35MM CUP HINGE SPACER	2	
P	160005071	PUXADOR ALUMINIO   MANGO DE ALUMINIO   ALUMINUM HANDLE	2	
Q	160006003	PARAFUSO 3,5X14 CABECA FLANGEADA   TORNILLO 3.5X14 CABEZA BRIDA   FLANGED HEAD SCREW 3.5X14	6	
R	160006006	PARAFUSO 3,5X40 CABECA CHATA   TORNILLO 3.5X40 CABEZA PLANA   FLAT HEAD SCREW 3.5X40	22	
S	160006008	PARAFUSO 4,5X25 CABECA CHATA   TORNILLO 4.5X25 CABEZA PLANA   FLAT HEAD SCREW 4.5X25	4	
T	160006010	PARAFUSO 4,5X50 CABECA CHATA   TORNILLO 4.5X50 CABEZA PLANA   FLAT HEAD SCREW 4.5X50	4	
U	160006011	PREGO   CLAVO   NAIL	86	
V	160006015	PARAFUSO 6,0X75 CABECA CHATA   TORNILLO 6.0X75 CABEZA PLANA   SCREW 6.0X75 HEAD FLAT	2	
W	160006016	PARAFUSO 3,5X12 CABECA FLANGEADA   TORNILLO 3.5X12 CABEZA BRIDA   SCREW 3.5X12 FLANGED HEAD	110	
X	160006042	PARAFUSO 3,5X30 CABECA FLANGEADA   TORNILLO 3.5X30 CABEZA BRIDA   SCREW 3.5X30 FLANGED HEAD	8	
Y	160009047	PE PLASTICO RETANGULAR   PE PLASTICO RECTANGULAR   PE PLASTIC RECTANGULAR	4	



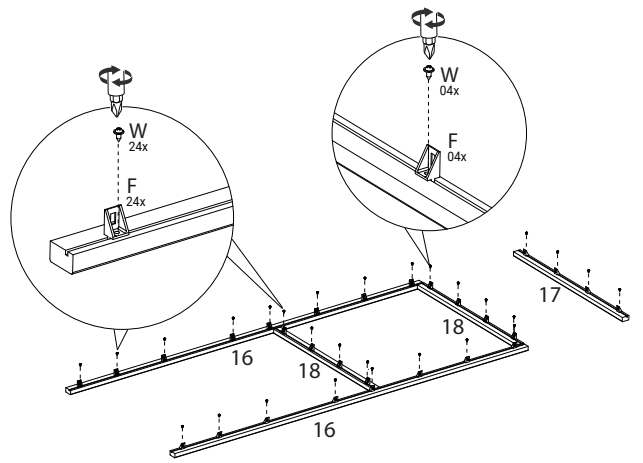
01



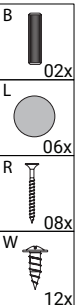
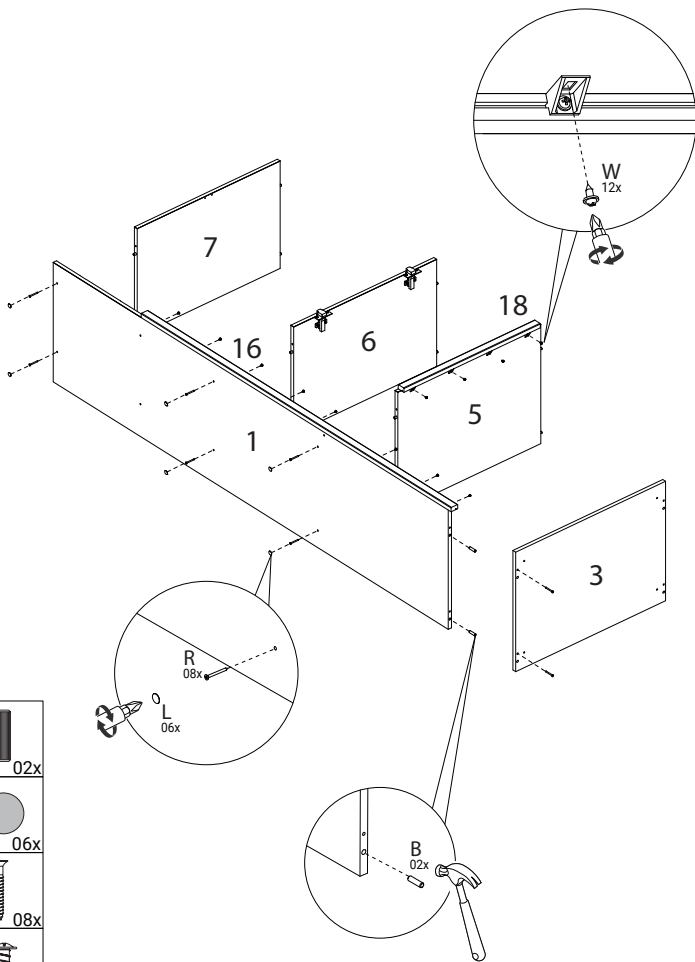
02



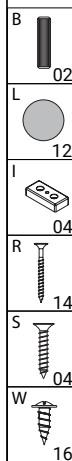
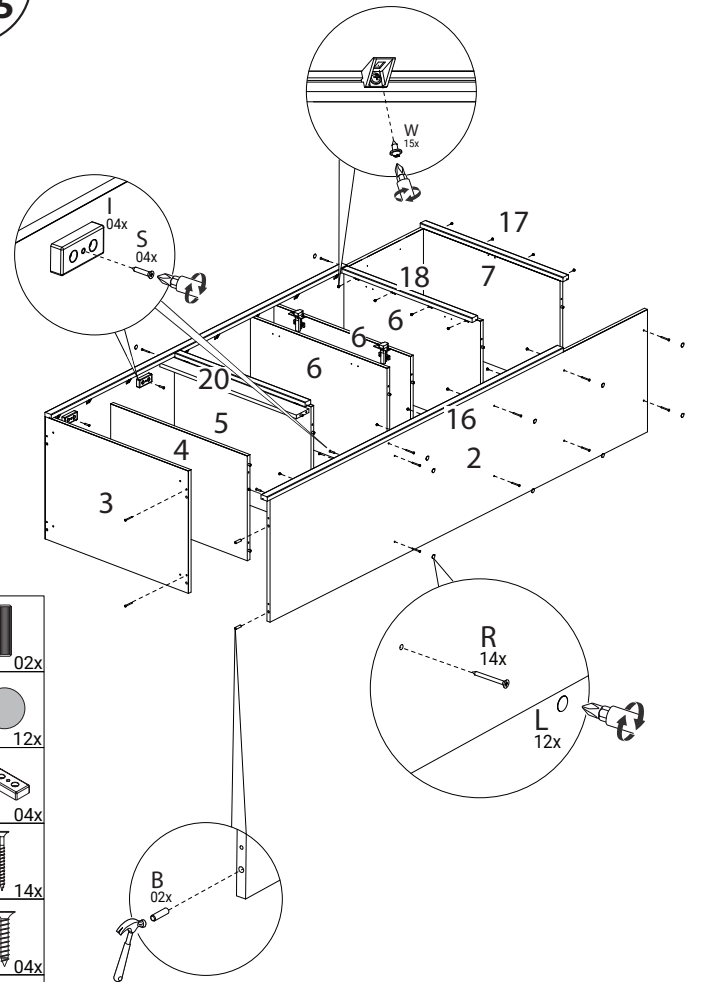
03



04

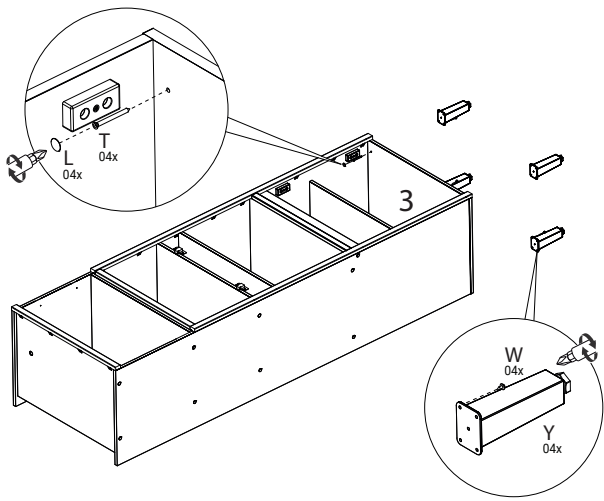


05



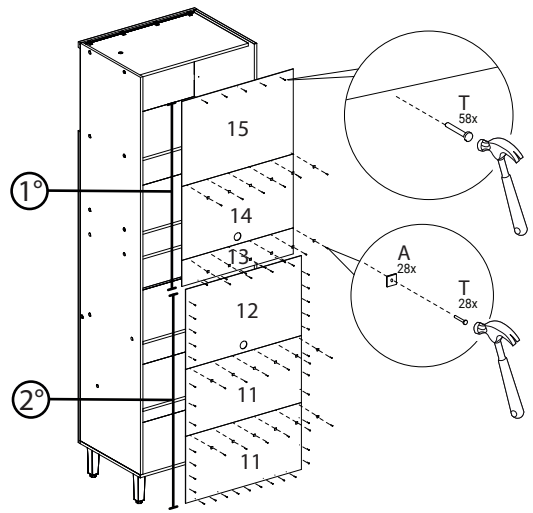
06

- L 04x
- T 04x
- W 04x
- Y 04x



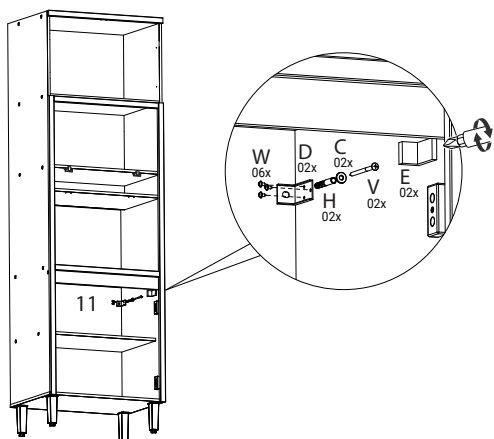
07

- A 28x
- U 86x



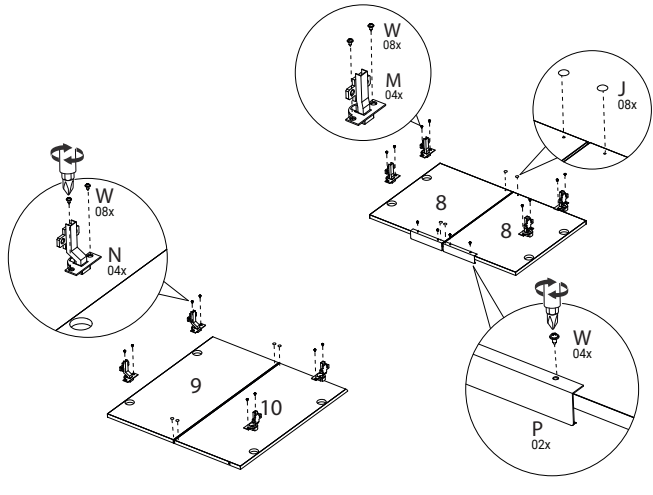
08

- C 02x
- D 02x
- E 02x
- H 02x
- V 02x
- W 06x



09

- J 08x
- M 04x
- N 04x
- P 02x
- W 20x



10

- K 02x
- O 02x
- Q 06x
- W 16x
- X 08x

